

# KAPITÄNS- HANDBUCH

## PRAKTISCHE TIPPS FÜR DEN BOOTSURLAUB

in Deutschland, Frankreich und Tschechien



Technik-Notruf-Telefon:

+49 (0)171 333 55 58

Unfälle, Notfälle

Polizei, Feuerwehr und Rettungsdienst:  
112 (europaweit)



# WILLKOMMEN AN BORD

## Inhalt



**Fluvius**  
-MAGAZIN.DE

**Willkommen an Bord:  
Törnberichte, Tipps  
und Tricks, Amüsantes  
und Videos auf  
Fluvius-Magazin.de!**

Auf Fluvius-Magazin.de lassen wir Bilder sprechen, Menschen berichten und Boote fahren. In unregelmäßigen Abständen gibt's einen neuen Beitrag, mit dem wir Sie einladen wollen, einen Blick hinter die Kulissen von Werft und Charterbetrieb zu werfen. Das können Interviews, Vorträge, Tutorials oder Erlebnisberichte sein, eben was sich aktuell so tut. Auch inspirieren und verführen wollen wir Sie: Neue Reviere ausprobieren, die Perspektive wechseln oder einfach an Bord zu gehen und sich treiben zu lassen.

Sie haben Anregungen für uns? Fragen, die Sie schon immer stellen wollten? Uns erzählen, um welches Thema wir uns jetzt aber wirklich einmal kümmern sollen? Her damit: Einfach eine Mail (info@kuhnle-tours.de) oder Whatsapp (03 89 23 26 60) schreiben, dann schauen wir mal.

[fluvius-magazin.de](http://fluvius-magazin.de)

Zusammen mit diesem Kapitänshandbuch haben Sie alle Unterlagen bekommen, die Sie für einen gelungenen Törn benötigen.

Genaues Kartenmaterial war dabei oder Sie finden es – wie zum Beispiel den Törnatas Mecklenburgische und Märkische Gewässer – an Bord.

## PRAKTISCHE TIPPS FÜR IHREN BOOTSURLAUB

Nach der Buchung	4-7
Törnplanung	8
Packen	9
Inventarlisten	10-11
Charterstation Hafendorf Müritz	12
Informationen für Landurlauber im Hafendorf Müritz	13
Gastronomie im Hafendorf Müritz	14
Marina Müritz Apartments Captains Apartments E-Ladestationen, Parkplätze Sportbootvermietung Hafendorf Müritz/Future	15
Charterstationen Nelahozeves (Tschechien) Mildenberg-Zehdenick, Berlin-Zeuthen, Malchin, Niderviller (Elsass-Lothringen)	16-17
Übernahme und Einrichten an Bord	18-19
Leben an Bord	20
Rückgabe	22
Anlegen & Investieren	23
Marina Niderviller	24
Das eigene Boot	25
<b>FAHREN AUF DEM WASSER</b>	
Wissen, wie was geht!	III
Allgemeine Tipps für Skipper und Crew	IV
Motor starten, An - und Ablegen	VI
Schleusen und Brücken	VIII
Ankern	X
Verkehrsvorschriften Binnen	XI

## REGISTER

Abfälle	21
Abreise/Rückgabe	22
Angeln	7
Angelschein	7
Angler-Extras	7, 19
Anreise	4, 5, 12, 16, 17
Apartment-Vermietung	13, 15, 24
Bahn-Transfers	5
Beach Bar	14
Berlin-Zeuthen	16
Betriebsstunden	22
Bettenbelegung	18
Bettwäsche	9
Bezahlung an der Charterstation	19
Bimini	7
Boot kaufen	23
Boots-Eigner-Programm	23
Bordausrüstung	9-11
Bordleben	20
Bordspannung	20
Captains Inn	14
Charterstationen	12, 16, 17
Einfachfahrten	4
Einweisung	18
Elektrik	20
Endreinigung	6, 22
Essen gehen Essen zum Mitnehmen	14
Fahrräder	7
Febomobil kaufen	25
Ferienwohnungen Captains Apartments, Marina Müritz Apartments im Hafendorf Müritz	13-15
Ferienapartments Niderviller	24
Fernglas an Bord	6, 19
Fernseher	7, 19
Feuerlöscher	18
Frühstück	14
Garage	7
Gasgeruch	20
Gasherd	20
Gasversorgung	20
Grill an Bord	7, 19

Hafendorf Müritz	12-15
Haustier	7, 19
Heizung	21
Herd	20
Inventar	9-11
Investitionsmöglichkeiten	23, 25
Kanu	6
Kartenmaterial	19
Kaution	19
Kautionsminderung	6, 19
Kindersicherheit	18
Kleidung	9
Koffer	9
Kühlbox	6, 19
Kühlschrank	20
Landstromunabhängige Steckdose	20
Malchin	17
Marina Müritz Apartments	15
Mietbestätigung	9
Mildenberg-Zehdenick	16
Müll	21
Nasszelle	20, 21
Nelahozeves	16
Niderviller	17, 24
Notfälle	21
Pantry	20
Parkplatz	7
Pirates Bar / Pirates Hall	14
Räucherofen	19
Reinigung	6, 19
Reisemobil-Stellplätze	15, 24
Rettungswesten	18
Rückgabe	22
Schmutzwasserentsorgung	21
Seemeilen	22
Segelbootvermietung	15
Selbstbeteiligung	6, 19
Sicherheitshinweise	18, 20-21
Sonnenschirm	7
Sportbootvermietung	15
Stand-up-Paddling	15, 19
Starter-Paket	9, 19
Stromversorgung	20

Taxi-Transfers	4
Törnplanung	8
Toilette	20, 21
Transfers	4, 5
Treibstoff	22
Tschechien	16
Übernahme	18
Unternehmensbeteiligungen	23
Warmwasserboiler	21
Wasserstellen	21
Wassertank	21
Weineinkauf	14
Wireless LAN / WiFi	6, 19
Zehdenick	16
Zeuthen	16

## IMPRESSUM

Kapitänshandbuch 2025

© KUHNLE-TOURS  
KUHNLE-TOURS GmbH  
Marinastraße 1, Hafendorf Müritz,  
17248 Rechlin  
Telefon 00 49 (0)3 98 23 26 60  
info@kuhnle-tours.de  
kuhnle-tours.de  
Sitz Rechlin, Handelsregister  
Neubrandenburg HRB 5221,  
Geschäftsführer: Dipl.-Ing. Harald  
Kuhnle, USt-ID DE 14781 6396

Alle Rechte vorbehalten!  
Ohne schriftliche Erlaubnis des Herausgebers darf das Werk, auch nicht auszugsweise, weder reproduziert, übertragen noch kopiert werden. Dies gilt auch für Vervielfältigungen, Übersetzungen, Mikroverfilmungen und Verarbeitung mit mechanischen oder elektronischen Systemen.

Recherche, Redaktion, Text, Layout, Grafik, Satz und Produktion: Jasmin Bräuer, Lisa Holtemayer, Harald Kuhnle, Heike Meyer, Dagmar Rockel, Tanja Schmidt, Ravshan Sharifov, Jean Michel Zorn

Alle Angaben in diesem Kapitänshandbuch sind gewissenhaft geprüft. Preise, Öffnungszeiten usw. können sich aber schnell ändern.



# Lieber Skipper, liebe Skipperin, liebe Crew, lieber Feriengast,

**NEU:**  
Charterstation  
in Tschechien  
bei Prag

herzlich willkommen auf dem Weg in den Urlaub! Dieses Heft, das KUHNE-TOURS Kapitänshandbuch, ist Ihr persönlicher Lotse auf dem Weg zu einem perfekten Törn in Mecklenburg-Vorpommern, Berlin, Brandenburg, Elsass-Lothringen oder jetzt neu auf der Moldau. Sie finden hier auch Informationen zu Ihrem Urlaub in einem Apartment im Hafendorf Müritz oder in Niderviller (Elsass-Lothringen).

Auf den folgenden Seiten haben wir zusammengestellt, was Sie in den nächsten Wochen benötigen – von den Buchungsunterlagen bis zur Anreise, vom Anlegen oder Ankern bis zur Rückgabe Ihres Bootes. Informationen für Gäste in den Ferienapartments finden Sie bei den jeweiligen Charterstationen und auf Seite 15 und 24. Alles ist chronologisch geordnet, das heißt, die Informationen sind in der Reihenfolge sortiert, wie Sie sie benötigen. Sie können das ganze Heft auf einen Rutsch durchlesen oder kapitelweise immer dann, wenn Sie es benötigen. Natürlich können Sie auch in der Mitte oder von der anderen Seite mit den Informationen zum Ablegen und Losfahren anfangen. Für ganz Eilige haben wir kurze Merksätze an den Rand geschrieben.

Übrigens: Es heißt zwar Kapitänshandbuch, aber jeder aus der Crew sollte einmal drin schmökern – und auch den Landurlaubern bietet es viele interessante Informationen.

Viele Antworten auf offene Fragen finden Sie online auf [kuhnle-tours.de/customer-journey](https://kuhnle-tours.de/customer-journey). Gerne stehen auch wir von der KUHNE-TOURS Reservierungszentrale oder das Team Ihrer Charterstation für Fragen zur Verfügung.

**NEU:**  
Landgänge, Ausgehen,  
Veranstaltungen ...  
an Ihrem Törnverlauf:  
demnächst auf unserer  
erneuerten Webseite  
[kuhnle-tours.de](https://kuhnle-tours.de)



Per WhatsApp sind wir  
ebenfalls erreichbar:  
☎ 0049 (0)39823 2660



Bootsy -  
der KUHNE-TOURS Chatbot  
ist rund um die Uhr  
erreichbar:  
[kuhnle-tours.de](https://kuhnle-tours.de)

## Viel Spaß beim Lesen wünscht Ihre KUHNE-TOURS Crew

PS: Falls Sie jemanden kennen, der jemanden kennt –  
und wenn dieser Jemand dann auch noch einen Ausbildungs-  
oder Arbeitsplatz sucht, empfehlen Sie ihm

[www.kuhnle.jobs](https://www.kuhnle.jobs)



### Schicken Sie uns Ihren Törnbericht

Auf [fluvius-magazin.de](https://fluvius-magazin.de)  
finden Sie Geschichten und  
Videos aus der Bootswelt.  
Wenn wir Ihren Beitrag  
veröffentlichen, belohnen  
wir Sie gerne mit einem  
Törngutschein.  
Senden Sie uns Ihren Text  
gerne mit Fotos an [info@kuhnle-tours.de](mailto:info@kuhnle-tours.de). Größere  
Dateien, wie z.B. Videos  
bitte per Upload  
oder nach Rücksprache.



Einweisungs-  
Videos





# ANREISE - TRANSFERS



Anreise mit Auto,  
Taxi, Flugzeug, Bahn  
oder Bus

Weitere Infos und Links zu Fahr- und Flugplänen, Nachtzüge und Fernbusverbindungen finden Sie auf [kuhnle-tours.de/customer-journey](http://kuhnle-tours.de/customer-journey). Auch Anfahrtsbeschreibungen finden Sie online oder ab Seite 12.

Fliegen Sie nach ...

**Rostock-Laage** • [rostock-airport.de](http://rostock-airport.de), [flymv.de](http://flymv.de)

**Berlin Brandenburg** • [berlin-airport.de](http://berlin-airport.de)

**Straßburg** • [strasbourg.aeroport.fr](http://strasbourg.aeroport.fr)

**Saarbrücken** • [flughafen-saarbruecken.de](http://flughafen-saarbruecken.de)

**Baden-Airport Karlsruhe** • [baden-airpark.de](http://baden-airpark.de)

**Stuttgart** • [flughafen-stuttgart.de](http://flughafen-stuttgart.de)

**Prag** • [prg.aero/en](http://prg.aero/en)

**Flughafen-Transfers von/nach Rostock-Laage:**

**Müritz Fahrdienst** Telefon 00 49 (0)172 3079228

**Direkt-Flüge von Zürich oder Wien  
nach Rostock-Laage**

Buchen Sie bei uns, wir organisieren auch den Flughafen-Shuttle

**Ab/An Zürich**

im Zeitraum vom 18. Mai bis 28. September 2025

mit Air Nostrum:

Mai: 399,00 Euro

Juni/September: 419,00 €/Person

Juli/August: 439,00 €/Person

August: 439,00 €/Person

inklusive 1 x Aufgabepäck 20 kg und 1 x Handgepäck 5 kg

**Ab/An Wien**

im Zeitraum vom 18. Mai bis 12. Oktober 2025

mit Trade Air und Air

Mediterranean:

Mai/Oktober: 419,00 €/Person

Juni: 429,00 €/Person

Juli/August: 459,00 €/Person

September: 439,00 €/Person

inklusive 1 x Aufgabepäck 20 kg und 1 x Handgepäck 8 kg

**Flughafen-Transfer**

Mai/Juni /September/Oktober 39,00 €/Person und Fahrt

Juli/August 49,00 €/Person und Fahrt



**Taxi von/nach und Transfers bei Einfachfahrten**

## HAFENDORF MÜRITZ

Taxi	Telefon 00 49	aus
<b>Müritz Fahrdienst</b>	(0)172 3 07 92 28	Rechlin
<b>Moritz</b>	(0)39833 2 04 54	Mirow
<b>Heise</b>	(0)39833 2 67 26	Lärz
<b>A. Bähler</b>	(0)3981 20 72 2	Mirow
<b>Neustrelitz</b>	(0)3981 22 22	Neustrelitz
<b>Holger Hank</b>	(0)3981 25 63 63	Neustrelitz
<b>Patynowski</b>	(0)3981 2 56 55 5	Neustrelitz

## NELAHOZEVES

Taxi	Telefon / url	aus
<b>Modrý anděl</b>	(0)420 737 222 333	Prag
<b>Myeurotaxi</b>	<a href="http://myeurotaxi.com">myeurotaxi.com</a>	Prag
<b>Taxi Struneček</b>	(0)420 608 958 130	Nelahozeves

## BERLIN-ZEUTHEN

Taxi	Telefon 00 49	aus
<b>Berlin</b>	(0)30 20 20 20	Berlin

## MILDENBERG-ZEHDENICK

Taxi	Telefon 00 49	aus
<b>Bohrke</b>	(0)3307 26 28	Zehdenick
<b>Brendel</b>	(0)3307 31 25 31	Zehdenick
<b>Guido Behm</b>	(0)3306 24 19	Gransee

## MALCHIN

Taxi	Telefon 00 49	aus
<b>Bring</b>	(0)3994 23 98 90	Malchin
<b>Horn</b>	(0)395 56 66 44 55	Neubrandenburg

## NIDERVILLER

Taxi	Telefon 00 33	aus
<b>JN1</b>	(0)7 70 28 30 38	Niderviller



**Bahn, Bus, ÖPNV, [bahn.de](http://bahn.de), [eurolines.de](http://eurolines.de) oder [flixbus.de](http://flixbus.de)  
Nachtzug [nightjet.com](http://nightjet.com)**

Die **Bahnlinie RE5 Nord** fährt stündlich von Berlin über Gransee, Fürstenberg (Havel), Neustrelitz, Kratzeburg, Waren (Müritz), ... nach Rostock. Zwischen Neustrelitz und Stralsund mit Halt in Demmin fährt ebenfalls der RE5 alle 2 Stunden.

**Zum Hafendorf Müritz** nehmen Sie von Neustrelitz nach Mirow die Kleinseebahn. Zwischen Mirow und Rechlin fährt ein Bus – oder nehmen Sie einfach ein Taxi.

**Zur neuen Charterstation** in Tschechien können Sie mit dem Zug, dem Fernbus oder dem Flieger nach Prag. Dort können Sie umsteigen in die S4, vom Bahnhof in Nelahozeves ind es nur 2 Minuten zu Fuss. Oder ab Prag mit dem Taxi 30 Minuten.

**Zur Marina Alter Hafen in Mildenberg-Zehdenick** sind es ab Gransee noch 12 km.

Die **Charterstation Berlin-Zeuthen** ist nur 5 Gehminuten von der S-Bahnstation entfernt.

**Zur Charterstation an der Peene: Kösters Eck in Malchin** sind es ab Demmin 33 km. Malchin hat einen Bahnhof, der vom Verkehrsknoten Buetzow 18 mal pro Tag angefahren wird.

**Zur Charterstation in Elsass-Lothringen – Niderviller** sind es ab dem Bahnhof Sarrebourg 5 km.

## Einfachfahrten

Die Richtung Ihrer Einfachfahrt kann sich auch kurzfristig noch ändern (bis zu zwei Tage vor Abreise)! Unsere Reservierung informiert Sie bei Änderungen umgehend.

Sollten Sie jedoch in der Woche vor Ihrer Bootsreise nicht mehr erreichbar sein, lassen Sie sich die Richtung Ihrer Einfachfahrt bitte zwei Tage vor Übernahme des Bootes von der Charterstation rückbestätigen.

Sollten Sie mit zwei Wagen anreisen, stellen Sie einfach sowohl an der Ausgangs- als auch an der Rückgabe-Charterstation einen Wagen während der Dauer der Bootsfahrt ab.

CHARTER-STATION	nächstgelegene Bahnhöfe, Haltestellen	Entfernung Charterstation <=> Bahnhof ca.	ÖPNV-Verbindungen
	Mirow	15 km	Busverbindung Bus 25 mueritz-rundum.de/linien
<b>HAFENDORF MÜRITZ (RECHLIN)</b>	Kratzeburg	22 km per Taxi durch den Müritz-Nationalpark	<a href="http://strelitz-bus.de">strelitz-bus.de</a>
	Neustrelitz	39 km	<a href="http://hanseatische-eisenbahn.de">hanseatische-eisenbahn.de</a> <a href="http://mueritz-rundum.de">mueritz-rundum.de</a> , <a href="http://mvvg-bus.de">mvvg-bus.de</a> App „MVVG live“
	Waren	41 km	
<b>NELAHOZEVES</b>	Nelahozeves	500 m	<a href="http://idos.cz/de">idos.cz/de</a>
	Prag Hauptbahnhof	35 km	
<b>BERLIN-ZEUTHEN</b>	Zeuthen S-Bahnstation	700 m	<a href="http://bvg.de">bvg.de</a>
	Berlin Hauptbahnhof	34 km	
	Fürstenwalde	45 km	
	Königs Wusterhausen	8 km	
<b>MILDENBERG-ZEHDENICK</b>	Zehdenick	8 km	<a href="http://bahn.de">bahn.de</a>
	Gransee	12 km	
<b>MALCHIN</b>	Malchin	750 m	<a href="http://bahn.de">bahn.de</a>
	Demmin	33 km	
<b>NIDERVILLER</b>	Sarrebourg	5 km	<a href="http://sncf.com">sncf.com</a> <a href="http://sncf.com/en">sncf.com/en</a>
	Straßburg	71 km	

## TSCHECHIEN

Anfahrtsbeschreibung auf Seite 16



### Nelahozeves

Die Marina Vltava an der Moldau. Restaurants finden Sie im Hafen und im Dorf. Dort gibt es auch einen Minimarkt. In Nelahozeves gibt es auch einen Bahnhof. Die nächst größere Stadt zum Einkaufen ist Kralupy mit 20.000 Einwohnern. Diese erreichen Sie mit dem Auto oder direkt mit dem Boot (Anlegen unter der Brücke).

## MECKLENBURGISCHE SEENPLATTE & NORD-BRANDENBURG

Anfahrtsbeschreibungen • Seite 12 und 16



### Hafendorf Müritz

Fahrtzeit zum Flughafen Rostock-Laage: ca. 1 h  
Berlin Brandenburg: 2 h 15 min  
Mit der Bahn können Sie bis Neustrelitz, Waren Müritz oder Mirow anreisen.  
Den Rest der Strecke können Sie mit einem Taxi, Fahrgastschiff oder mit dem Bus zum Hafendorf Müritz zurücklegen.

## BERLIN, POTSDAM, DAHME, ODER, SPREE: Anfahrtsbeschreibungen • Seite 16



### Berlin-Zeuthen

Keine Charterstation ist näher am Flughafen oder einer S-Bahn-Station als Zeuthen. Vom Flughafen Berlin Brandenburg sind es mit dem Taxi nur 15 bis 20 Minuten – oder Sie nehmen die S-Bahn (bvg.de). Die Zeuthener S-Bahn-Station ist nur 5 Gehminuten entfernt.  
Hier halten die S8 (Grünau – Ostkreuz – Birkenwerder Bhf) und die S46 (Königs Wusterhausen Bhf – Südkreuz Bhf – Westkreuz – Westend)

## ELSASS-LOTHRINGEN, MOSEL & SAAR: Anfahrtsbeschreibungen • Seite 17



### Niderviller

In einer Stunde sind Sie von den Flughäfen Saarbrücken, Straßburg oder Baden Airpark Karlsruhe an unserer Charterstation. Auch der Flughafen Stuttgart ist mit dem Auto nur 120 Minuten entfernt.  
Eine Anreisealternative bietet der TGV nach Straßburg, der mittlerweile von einigen deutschen Bahnhöfen abfährt.  
Von Straßburg aus geht es weiter mit dem Regionalzug TER nach Sarrebourg. Von dort ist es nur noch ein kurzes Stück mit dem Taxi. Fahrpläne und Preise des TGV finden Sie im Internet • [tgv-europe.de](http://tgv-europe.de).



### Mildenberg-Zehdenick

Zehdenick ist in einer Stunde vom Berliner Hauptbahnhof mit der Bahn zu erreichen, die Station liegt acht Kilometer vom Bahnhof entfernt. Von der Bushaltestelle Mildenberg Ziegeleipark sind es noch ca. 500 m zu Fuß.  
Check-in: Marina Alter Hafen  
Liegeplätze: Marina Neuer Hafen

## PEENE & USEDOM: Anfahrtsbeschreibungen • Seite 17



### Malchin an der Peene

Die Charterstation ist nur wenige Meter vom Bahnhof und einem Einkaufsmarkt entfernt. Zum Beladen kann man mit dem Auto fast bis zum Boot fahren. Direkt am Wasserwanderrastplatz Koesters Eck im Malchiner Hafen ist ein Reisemobil-Stellplatz und das Café/Bistro mit dem Check-in.



# NACH DER BUCHUNG

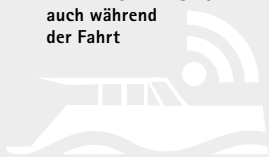
WiFi  
Kautionsminderung  
Endreinigung  
Starter-Paket  
Betten beziehen  
Kurtaxe Rechlin  
Haustier  
Beiboot / Kanu / SUP

Was Sie jetzt überlegen sollten ist, ob Sie noch Extras benötigen. Am besten vorbuchen.

Preise in Euro



## WiFi an Bord auch während der Fahrt



### WiFi an Bord – auch während der Fahrt

Auf der Aquino 1190 und Pirate 1200 G und K ist der Router mit Internetzugang und Datenkarte im Charterpreis enthalten. Auch auf allen anderen Booten ab Hafendorf Müritz ist unter anderem Internetfernsehen möglich, wenn Sie einen Router dazu buchen.

**Hafendorf Müritz, Zeuthen und Niderviller:**

10 / Tag

Vor Ort nach Verfügbarkeit

### Kautionsminderung

Die Kautionsminderung verringert die zu hinterlegende Kaution bei KUHNLE-TOURS auf 300 Euro. Im Schadensfall haften Sie nur in Höhe der reduzierten Selbstbeteiligung. Wenn Sie eine Kautionsminderung abschließen möchten, wenden Sie sich bitte an die Reservierungszentrale in Rechlin, Telefon: +49 (0)3 98 23 26 60. Oder Sie entscheiden sich vor Ort in der jeweiligen Charterstation.

Boote bis zu 9,50 m: 10 / Tag

Boote größer als 9,50 m und kleiner als 11,45 m: 13 / Tag

Boote ab 11,50 m bis kleiner als 14 m: 15 / Tag

Boote ab 14 m: 18 / Tag

bellus 750, Febomobil 720 Open: 8 / Tag

### Endreinigung

Wenn Sie es am Abreisetag eilig haben, übernehmen wir gerne die Endreinigung für Sie. Bitte informieren Sie uns im Voraus, wenn Sie eine Reinigung durch uns wünschen. Der Abwasch von Geschirr, Töpfen und Pfannen, das Abziehen der Bettwäsche sowie die Müllentsorgung sind nicht in der Endreinigung enthalten. Wird das Boot nicht oder nur unzureichend gereinigt zurückgegeben, kann von der Charterstation eine Reinigungsgebühr erhoben werden.

Boote bis zu 9,50 m: 75

Boote größer als 9,50 m und kleiner als 11,50 m: 95

Boote ab 11,50 m bis kleiner als 13 m: 115

Boote ab 13 m: 135

Tagescharter: 55

### Starter-Paket

Auf Aquino und Kormoran inklusive. Auf allen anderen Booten kann das Starter-Paket dazu gebucht werden.

Es beinhaltet Bettwäsche, Handtücher und Duschhandtücher (nach Anzahl der Personen), Geschirrhandtücher (2 pro Boot, 3- und 4-Kabinenboote: 3 pro Boot), Geschirrspülmittel, Schwammtuch, Toilettenpapier (pro Nasszelle eine Rolle), Handseife (1 pro Boot)

Auf Aquino und Kormoran inklusive

Auf allen anderen Booten 35 / zwei Personen, 10 / weitere Person

### Betten beziehen

Wenn wir für Sie die Betten beziehen sollen, berechnen wir für unseren Aufwand eine kleine Gebühr.

3,50 / Bett

### Kurtaxe Rechlin

Bei Übernachtung zwischen dem 1.4 und 31.10. auf einem KUHNLE-TOURS Boot müssen Sie im Marinabüro die Kurtaxe bezahlen. Bei Online-Buchung eines Ferienapartments oder eines Reisemobil-Stellplatzes im Hafendorf Müritz wird die Kurtaxe separat berechnet.

Sie erhalten eine Gästekarte, mit der Sie den „MÜRITZ rundum“-Bus kostenlos nutzen können ([mueritz-rundum.de](http://mueritz-rundum.de))

**Hafendorf Müritz:** 2 / Person, Kinder unter 6 Jahren: frei

Schüler, Studenten bis 27 Jahre: 1,50 / Person

An- und Abreisetag werden als ein Aufenthaltstag gerechnet.

### Haustier

Ihr Haustier kommt mit in den Urlaub? Gerne! Bitte informieren Sie uns, damit wir den Reinigungsaufwand berücksichtigen können.

75 / Haustier und Charter

Apartments: Grundpreis 25 + 3 / Nacht

(in den Marina Müritz Apartments sind keine Haustiere erlaubt)

### Beiboot und Kanu

Für Angler, auf weitläufigen Revieren oder wenn größere Kinder an Bord sind, empfiehlt sich die Mitnahme eines Beiboats. Es gibt Kanus und Beiboote, die zusätzlich mit einem Außenborder bestückt werden können. Da das Angebot an Beiboaten nicht an allen Charterstationen gleich groß ist, empfehlen wir eine rechtzeitige Reservierung (begrenzte Verfügbarkeit).

**Hafendorf Müritz, Berlin-Zeuthen:**

Beiboot kleiner als 3 m: 8,50 / Tag

Beiboot 4,30 m lang oder Schlauchboot: 10 / Tag

Außenborder fürs Beiboot: 10 / Tag, Kaution: 500

Kanu als Beiboot: 12 / Tag



### SUP / Stand-Up-Paddling

Der neue Trend: Holen Sie sich ein Board und ein Paddel!

**an allen Charterstationen außer Niderviller (Elsass-Lothringen) und in : 11 / Tag**

Kauf neu: 479 oder gebraucht: 399; inkl. Finnen, Paddel, Tasche

Vor Ort nach Verfügbarkeit

### Angler-Extras

Da Petrijünger auf unseren deutschen Hausboot-Revieren üblicherweise sehr erfolgreich sind, rüsten wir Ihr Hausboot gerne für Ihren Fang aus: Zusätzliche Kühlboxen und einen kleinen Räucherofen stellen wir gegen eine geringe Gebühr zur Verfügung. Da die Stückzahl begrenzt ist können wir die Verfügbarkeit nicht garantieren, bitte reservieren Sie rechtzeitig.

**Hafendorf Müritz:**

Kühlbox: 5 / Tag

Räucherofen: 5 / Tag

Mietangel: 5 / Tag

Vor Ort nach Verfügbarkeit



Marina  
Niderviller:  
Tannenheim  
900 Mbit ↓  
175 Mbit ↑

## WiFi for free

Im Hafendorf Müritz im Gebäude „Captains Inn“ (Restaurant und Apartments) sowie in der Pirates Bar und an den Charterboot-Liegeplätzen in der Nähe der Pirates Bar und in Zeuthen kostenlos ins Internet!

Auch in Niderviller: dort wurden neue Glasfaserleitungen und 3 Access-Points installiert: WiFi for free an der Charterstation, auf den Booten in der Marina Niderviller/Tannenheim und in den Apartments



**Angeln**  
**Grillen an Bord**  
**Fahrräder**  
**Bimini / Sonnenschirm**  
**Parkplätze / Reisemobile**

## Urlaubs-Angeln in Deutschland und Frankreich

Um das Angeln einmal auszuprobieren, ist ein Hausboot-, Reisemobil- oder Apartment-Urlaub in Mecklenburg-Vorpommern, oder in Elsass-Lothringen ideal!

In **Mecklenburg-Vorpommern** gibt es die Möglichkeit, eine 28-tägige Lizenz zu erwerben – den Touristenfischereischein. Sie brauchen zusätzlich eine Angelkarte für die entsprechenden Gewässer. Diese können Sie bei uns im Marinabüro oder den Fischern vor Ort kaufen.

Infos und weitere Ausgabestellen [auf-nach-mv.de/angeln](http://auf-nach-mv.de/angeln)  
Bitte beachten Sie, dass Sie ohne Sportbootführerschein Binnen auf der Müritz nicht anhalten oder ankern dürfen.

**Auch in Brandenburg** ist das Angeln von Friedfischen (Karpfen, Barbe, ...) erlaubt und ohne Fischereischein möglich. Sie benötigen lediglich eine Fischereiabgabemarke und eine Angelkarte für das jeweilige Angelgewässer. Weitere Informationen und Online-Bestellung beim Landesanglerverband Brandenburg e.V. [shop.lavb.de](http://shop.lavb.de)

In **Elsass-Lothringen** ist das Angeln mit einer Angelkarte für den Urlaub erlaubt.

Preise (Preisliste auf deutsch) [aappma-sarrebouurg.com](http://aappma-sarrebouurg.com) -> Infos Pratiques -> Les Cartes de Pêche

Verkaufsstellen [aappma-sarrebouurg.com](http://aappma-sarrebouurg.com) -> Infos Pratiques-> Nos Dépositaires

Online erhältliche Angelkarten [cartedepeche.fr](http://cartedepeche.fr) (auch auf deutsch). Region/Verein „Sarrebouurg“ eingeben.

Unser Team an Ihrer Charterstation hilft Ihnen gerne weiter.

Ein **Angelguide** kann gebucht werden bei:

[angeltouren-mirow.de](http://angeltouren-mirow.de) oder [pronature-mv.de](http://pronature-mv.de)



## Tischgrill

Mit dem praktischen Tischgrill von LOTUS wird der Grillabend auf dem Sonnendeck unvergesslich.

**Alle Charterstationen:**

35 € einmalig  
Kauf Tischgrill Lotus XL neu: 249; gebraucht: 219  
Kauf Tischgrill Standard neu: 169; gebraucht: 139  
Brennpaste: 3,99; Buchenkohle 1 KG Tüte: 3,99  
Vor Ort nach Verfügbarkeit



## Fahrräder

Da nicht alle Anlegestellen in unseren weitgehend naturbelassenen Revieren mit öffentlichen Verkehrsmitteln zu erreichen sind, ist es sinnvoll, für kleinere Besorgungen ein Fahrrad an Bord zu haben. Das können Sie selbst mitbringen oder vor Ort mieten. Da es in der Hochsaison bisweilen zu Engpässen kommen kann, können wir die Verfügbarkeit nicht garantieren.

**Hafendorf Müritz:** 9 / Tourenrad

**Hafendorf Müritz, Niderviller:** 9 / Mountainbike und Tag

**alle Charterstationen:** 8 / Klappfahrrad und Tag

Vor Ort nach Verfügbarkeit

## Bimini/Sonnenschirm

Die Bootstypen Aquino 1190 / 1190 D, Kormoran 1500, 1290, 1280, 1150, 1140, Haines 1190 und 1070, vetus 1500 sowie die Pirate 1200 G, K und 915 sind mit einem Bimini (Sonnensegel) ausgestattet. Die Kormoran 940 in Frankreich hat einen Sonnenschirm an Bord. Für Boote ohne Bimini kann ein Sonnenschirm gemietet werden:

**Deutschland:** 4 / Tag / Sonnenschirm

**Frankreich:** auf der Kormoran 940 ist ein Sonnenschirm inklusive



## Holz für den Saunaofen auf dem Sauna-Hausboot

Das erste Paket Sauna-Kaminholz inklusive Anzünder ist im Charterpreis enthalten. Weiteres Holz bekommen Sie gerne von unserem Team für 25 Euro pro Paket (Preisänderungen vorbehalten).

## Parkplatz/Reisemobil-Stellplatz

**Hafendorf Müritz** [Plan Seite 13](#)

PKW-Parkplätze P1: kostenlos, Parkhalle: 10 / Tag

Das Abstellen eines Reisemobils/Wohnwagens ist nur ohne Übernachtung und mit einem Erlaubnisschein (im Marinabüro erhältlich) möglich! Zuwiderhandlung: 100 €

Reisemobil-Stellplatz direkt in der Marina Müritz: [reisemobil-marinas.de](http://reisemobil-marinas.de)

**Mildenberg-Zehdenick** Bitte beachten Sie, dass Parkgebühren anfallen können.

**Berlin-Zeuthen** PKW-Parkplätze auf dem Gelände der Charterstation kostenlos, wenn eine der wenigen Parkmöglichkeiten frei ist (keine Reservierung möglich) oder in einer der Seitenstraßen

**Malchin** Kostenlose PKW-Parkplätze an der Einfahrt zum Kösters Eck. Zum Be- und Entladen können Sie bis kurz vors Boot vorfahren. Reisemobile können Sie beim Malchiner Kanu-Club e.V. abstellen. Dort fallen Parkgebühren an.

**Niderviller** PKW-Parkplätze kostenlos auf dem Freigelände der Marina Niderviller. Reisemobil-Stellplätze direkt in der Marina Niderviller: [reisemobil-marinas.de](http://reisemobil-marinas.de)

**Nelahozeves (Tschechien)** Parkplätze für PKWs finden Sie direkt neben dem Schloss Nelahozeves. Zum Be- und Entladen können Sie bis kurz vor den Steg vorfahren. Bitte beachten Sie, dass Parkgebühren anfallen.

Weitere Informationen bei den **Anfahrtsbeschreibungen**

## Fahrräder an Bord



## Reisemobil-Stellplätze



Reisemobil-Marina Müritz



Reisemobil-Marina Niderviller



Reisemobil-Stellplatz beim Malchiner Kanu-Club e.V.



# TÖRNPLANUNG

Hausboote fahren  
8 bis 10 km/h

Schleusen dauert  
15 bis 30 Minuten

Fahrten zu Berg dauern  
länger als zu Tal



Wenn Sie Ihr Boot ab einer unserer Charterstationen in Deutschland gebucht haben, erhalten Sie den Törnplaner Mecklenburgische und Märkische Gewässer mit Ihren Reiseunterlagen. Vor Ort bekommen Sie leihweise einen Törnatlas. Bitte geben Sie diesen bei Abreise wieder ab.

Fahren Sie ab der Charterstation in Niderviller, erhalten Sie statt des Törnplaners den Kanalführer n° 04 Alsace Lorraine der Editions du Breil oder ähnliches Infomaterial.

Einen Bootstörn kann man einfach ins Blaue hinein unternehmen und jeden Tag, jede Stunde neue Pläne machen oder bestehende ändern. Wer Improvisationstalent hat, nicht auf besondere Bedürfnisse seiner Crew achten muss und genug zu essen an Bord hat, wird einen unbeschwerten Hausbooturlaub genießen. Achten Sie bei dieser Art der Törnorganisation jedoch darauf, sich rechtzeitig auf den Rückweg zu machen.

Wer bestimmte Sehenswürdigkeiten besuchen möchte, auf die Gewohnheiten seiner Crew in Sachen Landgang oder Mittags-schlafchen Rücksicht nehmen möchte oder lieber morgens schon weiß, wo er abends anlegt, der sollte einen Blick in die mitgeschickten Unterlagen werfen. Viele Tipps zu lohnenden Landgängen, Einkaufsmöglichkeiten und für gute Restaurants finden Sie dort. Bitte planen Sie bei Mitnahme von Hunden kürzere Fahrtstrecken ein, sodass Ihr Begleiter genügend Auslauf bekommt. Sinnvoll für Törns mit Haustieren ist auch ein Beiboot. Eine gute Ergänzung für größere Städte kann ein eigener herkömmlicher Reiseführer sein. Vergessen Sie jedoch nicht, dass viele Orte an den Seen, Flüssen und Kanälen Europas eventuell nicht in den gängigen Reiseführern enthalten sind. Was es in dem jeweiligen Revier an kulturellen Highlights oder Natur zu erleben gibt, können Sie in unseren Revierbeschreibungen in unserem Hauptkatalog „Bootsferien“ nachlesen.

## Ungefähre Anhaltspunkte zur Törnplanung:

- Durchschnittsgeschwindigkeit eines Hausboots: 8-10 km/h
- Durchschnittliche Dauer einer Schleusung: etwa 15 bis 30 Minuten. Je nach Saisonzeit sind auch längere Wartezeiten möglich.
- Fahrten zu Berg (gegen die Strömung) dauern etwas länger als zu Tal (mit der Strömung).

Für Verzögerungen durch ungünstige Wetterlagen sollten Sie einen halben bis einen Tag als Puffer einplanen.

Anlegen kann man an Wasserwanderrastplätzen, in kleinen Sportboothäfen oder großen Marinas. Häufig haben die Gemeinden am Wasser auch Poller eingerichtet oder gleich einen Stadtkai für Sportboote reserviert. Natürlich können Sie auch auf vielen Seen einfach ankern. Wo es Anlegemöglichkeiten gibt, können Sie im Törnplaner oder in der Fluviacarte nachlesen.

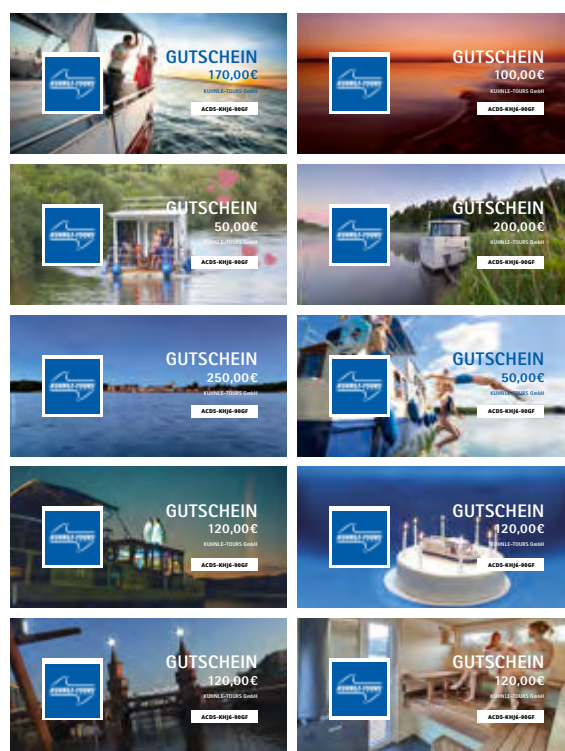
Bitte bereiten Sie mitreisende Kinder, die nicht schwimmen können, darauf vor, dass sie während der Fahrt an Deck eine Rettungsweste tragen müssen. Vielleicht gibt es ja einen Boots-ausrüster in Ihrer Nähe, bei dem Ihr Nachwuchs schon mal eine Kinderrettungsweste zur Probe tragen darf. Alle Charterstationen verfügen über Kinderrettungswesten in verschiedenen Größen.

## GUTSCHEINE

für jede Gelegenheit

online auf [kuhnle-tours.de/gutscheine](http://kuhnle-tours.de/gutscheine)

... auch schön verpackt als  
Flaschenpost!





# PACKEN

In meinen Koffer packe ich ... schon falsch, denn den großen Reisekoffer, der immer so praktisch beim Fliegen ist, lassen Sie besser zu Hause. An Bord eines Hausbootes steht nämlich alles, was sich nicht zusammenklappen und verstauen lässt, im Weg. Also: Kramen Sie lieber den alten Seesack hervor und bestücken weiche Reisetaschen und Rucksäcke.

## Sind Ihre Unterlagen komplett?

### Folgende Papiere benötigen Sie beim Check-in:

- ☐ Mietbestätigung oder Voucher des Reisebüros
- ☐ Personalausweis/Reisepass
- ☐ Sportbootführerschein Binnen im Original, falls vorhanden
- ☐ Bargeld oder Kreditkarte VISA/MASTERCARD/AMEX zur Hinterlegung der Kautions. • Seite 19.

Sie erhalten von uns per E-Mail folgende Formulare zum Ausdrucken und Ausfüllen: (auf [kuhnle-tours.de/customer-journey](http://kuhnle-tours.de/customer-journey) unter „Wichtige Anreiseinformationen“ finden Sie sie auch zum Download)

- ☐ Meldeschein
  - ☐ Dokument zur führerscheinfreien Einweisung oder
  - ☐ Bootsübernahme mit Sportbootführerschein Binnen (gilt auch bei Buchung in Frankreich und bei Buchung von Febomobil, Sauna-Hausboot, Pirate 915 und bellus 750)
- Bitte bringen Sie diese Formulare in zweifacher Ausfertigung am Anreisetag mit, um den Check-in zu beschleunigen.

## Und nicht vergessen:

- ☐ Kanalführer oder Törnplaner
- ☐ Kapitänshandbuch
- ☐ eventuell Straßenkarte für die Anreise

## Bettzeug, Handtuch und was man sonst so braucht:

Alle Boote sind mit Kopfkissen und Decken ausgestattet. Auf Aquino, Advanced- und Primus-Kormoranen sind Bettwäsche, Handtücher, Duschhandtücher und vieles mehr mit dem Starter-Paket inklusive. Auf allen anderen Booten kann diese Ausstattung einzeln oder als Starter-Paket dazu gebucht werden (Infos • Seite 19). Bettwäsche, Handtücher usw. befinden sich dann an Bord.

Die Hausboote von KUHNLE-TOURS sind grundsätzlich mit allem ausgerüstet, was man für eine ordentliche Bordküche benötigt: Töpfe, Pfannen, Teller, Tassen, Gläser, Besteck und Kochutensilien. Für gelungene Bootsferien brauchen Sie nicht mehr als eine nette Crew. Aber es gibt so manch kleine und große Dinge, die das Leben an Bord noch ein wenig einfacher, gemütlicher oder spannender machen. Nachfolgend haben wir daher einige Dinge aufgelistet, die Sie dabei haben sollten, um Ihren Urlaub perfekt abzurunden.

## Dabei sollten Sie besonders auf folgende Dinge achten:

- ☐ warme Kleidung, Fleece eignet sich besonders gut an Bord
- ☐ „Segelhandschuhe“, besonders wichtig für den Umgang mit nassem, rauhem Tauwerk
- ☐ Taschenlampe
- ☐ Regenbekleidung, Jacke und Hose
- ☐ Bootsschuhe mit spezieller, rutschfester Sohle
- ☐ Fernglas (kann im Hafendorf Müritz geliehen oder gekauft werden)

## Außerdem wichtig an Bord:

- ☐ Handtücher (für Bad/Nasszelle, sowie zum Schwimmen)
- ☐ Sonnenbrille
- ☐ Sonnenschutzcreme
- ☐ genügend Speicher für die Digitalkamera
- ☐ 12-V-Ladekabel für Kameras und Mobiltelefone, bei vielen unserer Boote geht auch ein 230 V Ladekabel, teilweise sind auch USB-Steckdosen vorhanden • Tabelle „Elektrik an Bord“ auf Seite 20
- ☐ gegen Mücken empfehlen sich im Sommer Insektenschutz, Räucherspiralen, Teebaumöl (oder ähnliches zur Stichversorgung) und eine Fliegenklatsche
- ☐ nützlich kann auch eine Reiseapotheke sein (Verbandskasten befindet sich an Bord)

## Reisetasche statt Koffer



## Marinashop Müritz

im Hafendorf Müritz

Hier finden Sie Bücher und Geschenke: Törnführer, Fachbücher, Karten ...

Falls Sie ein eigenes Boot zuhause haben oder sich eines zulegen möchten, könnte Sie auch folgendes interessieren;

- Innenbordmotoren, Honda-Außenborder neu und gebraucht
- Lacke, Farben, Antifoulinganstriche
- Boots-ausrüstung: Anker, Ankerwinden, Anoden, Bugschrauben, Decksbeschläge, Segelzubehör, Schrauben, Steuerung, Tauwerk
- Bordelektrik/Beleuchtung: Batterien, Ladegeräte, Landanschluss, mobile Stromerzeugung, Positionslaternen, Solar
- Schmierstoffe und Pflegeprodukte: Getriebeöle, Motorenöle, Winschfette, Sprühwachs, Universal-Reiniger, Liqui Moly Marine-Produkte z.B. gegen Dieselpest und Ablagerungen (auch in Benzinmotoren)

Der 400 Quadratmeter große Marinashop hat über 5000 Teile ständig auf Lager.

Wenn etwas fehlt, kann es meistens innerhalb von 24 Stunden besorgt werden.

## KUHNLES BOOTSKISTE

Keine Pantryausrüstung kann allen Wünschen gerecht werden, so wird es immer notwendig sein, ein paar Extras einzupacken. Auch eine bestimmte Grundausstattung an Lebensmitteln muss immer mit. Bei KUHNLE-TOURS Geschäftsführer Harald Kuhnle, der mit seiner Familie häufig nur für ein kurzes Wochenende Boot fährt und gerne kocht, sind diese Extras ständig in einer klappbaren Plastikkiste gepackt, die vor dem Törn aus dem Keller geholt und an Bord gebracht wird. Familie Kuhnles Bootskiste mag ein Beispiel für eine sinnvolle Ergänzung der Boots-ausrüstung sein und Ihnen einige Anregungen geben.

### Vorräte (Loses in verschließbaren Plastikdosen):

- ☐ Zucker
- ☐ Mehl
- ☐ Instant-Kakao
- ☐ Kaffee
- ☐ Instant-Brühe
- ☐ Salz
- ☐ Pfeffer
- ☐ Paprika
- ☐ Grillgewürz
- ☐ gefriergetrocknete Kräutermischung
- ☐ Curry
- ☐ Senf
- ☐ Ketchup
- ☐ Olivenöl
- ☐ Balsamicoessig
- ☐ Tomatenmark
- ☐ Honig
- ☐ Marmelade

### Pantryausrüstung:

- ☐ Topflappen
- ☐ Eierpiekser
- ☐ Mix-Fix (Plastik-Schüttelbehälter)
- ☐ Knoblauchpresse
- ☐ Kaffeefilterpapier (Größe 4 passt meistens)
- ☐ Küchenrolle
- ☐ Thermomanschetten für Weinflaschen und Getränkedosen
- ☐ Alufolie, Klarsichtfolie, Eiskugelbeutel, Gefrierbeutel zum Aufheben von Resten
- ☐ Lotusgrill, Grillanzünder, -kohle\* und Grillzange
- ☐ Mikrofasers-Spültuch\*\*, Geschirrspülmittel\*\*, Scheuermittel, Geschirrhandtücher\*\*, Topfreiniger

### Sonstiges:

- ☐ Tischdecke, Papierservietten
- ☐ Stoffbeutel zum Einkaufen oder Schmutzwäschesammeln
- ☐ Thermo-Einkaufstasche
- ☐ kleines Stück Hotelseife\*\* in Plastikdose
- ☐ Schweizer Taschenmesser (man weiß ja nie...)
- ☐ Fernglas
- ☐ Müllbeutel (lieber zu groß als zu klein)
- ☐ Anti-Mücken-Kerze und Teelichter, die in einem offenen Marmeladenglas zum Windlicht werden
- ☐ Gummigepäckgurt als Behelfswäscheleine, Wäsche klammern, Marmeladenglas mit Waschlappen
- ☐ Rommeekarten, Kniffelwürfel und Vordrucke für „Schiffe versenken“

- ☐ Sitzkissen
- ☐ Mini-Nähset
- ☐ Blechdose mit Pflaster
- ☐ Anti-Mückenspray
- ☐ Jodsalbe

\*Tischgrill, Anzünder und Kohle können Sie auch bei uns ausleihen bzw. kaufen.

\*\* Wenn Sie das Starter-Paket gebucht haben, müssen Sie diese Dinge nicht mitbringen.

Bitte nehmen Sie sich einen Augenblick Zeit, die Ausstattung Ihres Bootes zu überprüfen. Mangelhafte oder fehlende Teile ersetzen wir Ihnen bei der Bootsübernahme gerne. Nach Abschluss der Übernahme sind Sie für das Boot und dessen Inventar verantwortlich. Wenn bei Rückgabe Teile fehlen oder mangelhaft sind und dies bei Übernahme nicht angezeigt wurde, wird Ihnen dies berechnet.

## Inventarliste KUHNLÉ-TOURS

### Im Marinabüro übergeben

[illegible]

## An Bord

[illegible]

## An Deck und außen

Anker, Kette (ca. 30 m) und Schäkkel	1	1	1	1	1	1	1	1	1	1	1	1	1	1	1	1	1	1	1	1	1	1	–	–	–
Anker mit Leine (ca. 25 m) (nicht ab Niderviller)	–	1	1	1	1	1	1	1	1	1	1	1	1	1	1	1	1	1	1	1	1	1	1	1	1
Windenhebel	–	1	1	1	1	1	1	1	1	–	1	1	1	1	1	1	1	1	1	1	1	1	–	–	–
Windennutter für Ankerwinde mit 3 Zapfen	1	1	1	1	1	1	1	1	1	1	1	1	1	1	1	1	1	1	–	1	1	1	–	–	–
Rellingketten / Karabinerhaken / Schäkkel	–	3	3	3	3	3	2	–	–	–	4	4	4	4	4	1	–	–	–	–	6	6	6	6	6
Gasflaschen	1	2	2	2	2	2	2	2	2	2	2	2	2	2	2	2	2	2	2	2	2	2	2	2	2
Festmacherleinen 4 x ca. 13 m	4	4	4	4	4	4	4	4	4	4	4	4	4	4	4	4	4	4	4	4	4	4	4	4	4
Bootshaken	2	2	2	2	2	2	2	2	2	2	2	2	2	2	2	2	2	2	2	2	2	2	2	2	2
Rettungsring mit Leine (25 m)	1	1	1	1	1	1	1	1	1	1	1	1	1	1	1	1	1	1	1	1	1	1	1	1	1
Fender	10	12	10	10	8	8	6	12	10	10	10	8	10	8	8	6	8	8	6	6	8	10	8	8	8
Heckfender bzw. Bugfender	2	2	2	2	2	2	2	2	2	2	2	2	2	2	2	2	1	1	1	1	2	4	4	4	4
Pütz (Eimer) mit Leine (5 m)	1	1	1	1	1	1	1	1	1	1	1	1	1	1	1	1	1	1	1	1	1	1	1	1	1
Ösaß (Schöpfkelle)	1	1	1	1	1	1	1	1	1	1	1	1	1	1	1	1	1	1	1	1	1	1	1	1	1
Handlenzpumpe mit Schlauch	1	1	1	1	1	1	1	1	1	1	1	1	1	1	1	1	1	1	1	1	1	1	1	1	1
Laufbrett (in Deutschland, wenn gewünscht)	–	–	–	–	–	–	–	–	–	–	–	–	–	–	–	–	–	–	–	1	1	1	1	1	1
Landstromkabel ca. 30 m	1	1	1	1	1	1	1	1	1	1	1	1	1	1	1	1	1	1	1	1	1	1	1	1	1
Pflock zum Anlegen	2	2	2	2	2	2	2	2	2	2	2	2	2	2	2	2	2	2	2	2	2	2	2	2	2
Hammer	1	1	1	1	1	1	1	1	1	1	1	1	1	1	1	1	1	1	1	1	1	1	1	1	1
Deckschrubber mit Stiel	1	1	1	1	1	1	1	1	1	1	1	1	1	1	1	1	1	1	1	1	1	1	1	1	1
KUHNLE-TOURS Wimpel	1	1	1	1	1	1	1	–	–	1	1	1	1	1	1	1	1	1	1	1	1	1	1	1	1
Nationalflagge	1	1	1	1	1	1	1	–	–	1	1	1	1	1	1	1	1	1	1	1	1	1	1	1	1
Gepäckträgergummi (für Stühle, Tisch, Gasflasche)	2	4	2	2	2	2	2	2	2	2	2	4	2	2	2	2	2	2	2	2	2	2	2	2	2
Badeleiter	1	1	1	1	1	1	1	1	1	1	1	1	1	1	1	1	1	1	1	1	1	1	1	1	1
Sonnenschirm (* nur ab Niderviller inklusive)	–	–	–	–	–	–	1*	–	–	–	–	–	–	–	–	–	–	–	–	–	–	–	–	–	–
Bimini (* ab Niderviller kein Bimini)	1	1	1	1	1	1	1*	1	1	1	1	1	1	–	–	–	–	–	–	–	–	–	–	–	–
Persenning für Steuerstand	–	–	–	–	–	–	–	–	–	–	–	–	–	–	–	–	–	–	1	–	–	–	–	–	–

## Allgemeines

[illegible]

## Feuerlöscher

Gasanzünder	1	1	1	1	1	1	1	1	1	1	1	1	1	1	1	1	1	1	1	1	1	1	1	1	1	
Aschenbecher	2	3	3	3	2	2	2	2	2	2	3	2	3	2	2	1	1	1	1	2	2	2	2	2	2	2
Toilettenbürste	2	4	3	3	2	2	1	2	2	2	1	1	3	2	1	1	1	1	1	2	2	1	1	1	1	1
Mülleimer	1	1	1	1	1	1	1	1	1	1	1	1	1	1	1	1	1	1	1	1	1	1	1	1	1	
Wabenfußmatte	-	2	2	2	2	2	2	-	-	-	-	-	-	-	-	1	-	-	-	-	-	-	-	-	-	-
Kleiderbügel	20	15	15	15	10	10	10	10	10	8	20	10	30	20	10	10	10	6	6	6	10	6	10	10	8	-
Rettungswesten	7	12	9	9	8	8	5	8	6	6	12	5	12	8	5	6	6	4	3	4	6	4	6	5	3	5
Stühle	3	12	9	9	8	8	5	8	-	4	12	5	12	8	5	4	-	-	-	-	6	4	6	5	3	5
Sitzbank	1	-	-	-	-	-	-	1	1	-	-	-	-	-	-	-	-	-	-	-	-	-	-	-	-	-
Hocker / Tritthocker Schlafraum	-	-	-	-	-	-	-	1	1	-	-	-	-	-	-	-	-	-	-	-	-	-	-	-	-	-
Deckstisch	1	2	1	1	1	1	1	1	1	1	1	1	2	1	1	1	-	-	-	1	1	1	1	1	1	1

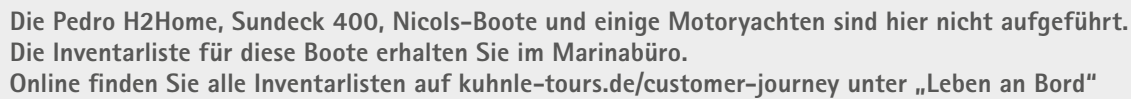
## Reinigung

[illegible]

## Bettzeug

[illegible]



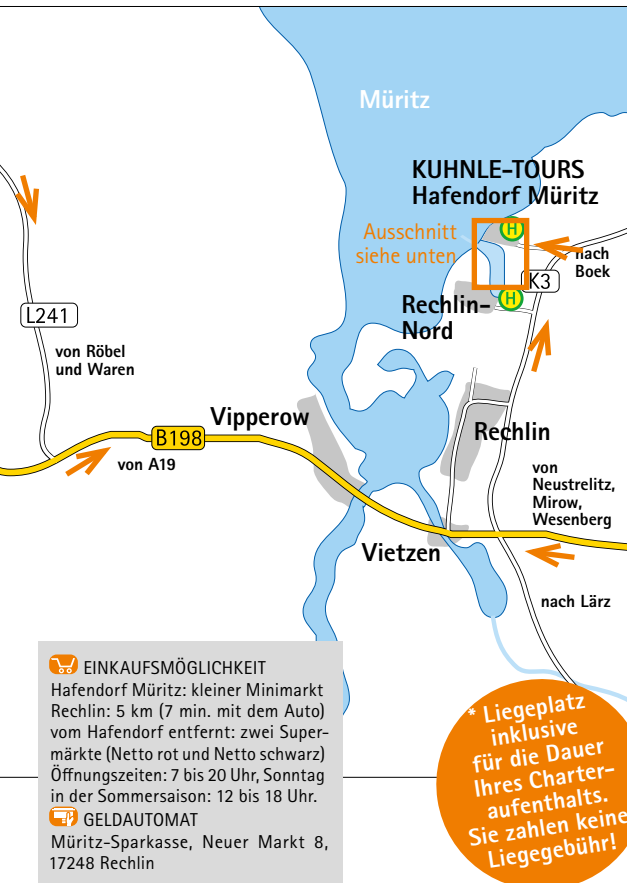


Änderungen vorbehalten! 11

# HERZLICH WILLKOMMEN IM HAFENDORF MÜRITZ

Törnplaner einpacken  
Ankunftszeit planen  
Kaution mitnehmen  
Anreise ins Hafendorf Müritz

Übernahme ab 15 Uhr, Rückgabe 8:30 Uhr  
Frühreise oder Spätabreise können Sie buchen, mehr Infos • Seite 19.  
Bitte denken Sie daran, den Ihnen übersandten Törnplaner mitzunehmen!  
Das Marinabüro ist in der Regel von 8 bis 17 Uhr besetzt.  
Falls Sie sich verspäten, bitte anrufen und den neuen E-Counter nutzen.



## Hafendorf Müritz

✉ KUHNLE-TOURS, Marinastr. 1, Hafendorf Müritz, D-17248 Rechlin (Müritz)  
☎ Samstag ab 13 Uhr und Sonntag: 00 49 (0)3 98 23 2 66 66, sonst 00 49 (0)3 98 23 26 60  
FAX 00 49 (0)3 98 23 2 66 10  
✉ info@kuhnle-tours.de, Samstag/Sonntag bitte an: marinabuero.hmr@kuhnle-tours.de  
📍 Autobahn Berlin - Hamburg A24, beim Autobahnkreuz Wittstock/Dosse fahren Sie auf die A19 Richtung Rostock bis zur Ausfahrt Röbel. Von Rostock kommend ebenso Abfahrt Röbel. Jetzt folgen Sie der B198 Richtung Neustrelitz. Nach etwa 20 Kilometern durch die Ortschaft Vietzen durchfahren (nicht abbiegen, höchstens Sie möchten durch Rechlin durchfahren und gleich zum Einkaufen oder zur Touristeninformation, dann folgen Sie nach dem Ortszentrum der Beschilderung Richtung Boek). 500 Meter nach der Ortschaft Vietzen an der Kreuzung, unmittelbar hinter der Überführung, nach links Richtung Boek abbiegen. Nach ca. 1,5 km erreichen Sie einen Kreisverkehr, diesen verlassen Sie an der ersten Ausfahrt Richtung Boek. Am Abzweig Rechlin-Nord immer noch geradeaus; danach biegen Sie bei der Firma Solmax links in die Boeker Landstraße ein (Schild Hafendorf). Nach etwa 650 Metern die zweite Straße nach rechts in die Alte Werftstraße (nach den Reisemobil-Stellplätzen und den großen Parkplätzen) abbiegen (nicht die vorherige Abzweigung zum Hafendorf Müritz nehmen). Dann biegen Sie nach links in die Marinastraße ab. Das Captains Inn und ein Kurzzeit-Parkplatz befinden sich linker Hand vor dem Travellift (großer blauer Bootsran). Bitte stellen Sie ihr Auto nach dem Be- und Entladen auf dem Parkplatz P1 (kostenlos) ab. Bitte beachten: Auf der Fahrt von der Autobahn zum Hafendorf Müritz befinden sich zwei **festinstallierte Blitzer**. Der Erste befindet sich kurz nach der Autobahnausfahrt in Dambeck bei der Shell-Tankstelle (70 km/h-Zone). Der Zweite befindet sich in der Ortsdurchfahrt von Vipperow. **Bei Einsatz von Navigationssystem /Routenplaner** bitte als Zieladresse „Marinastraße 1, 17248 Rechlin“ eingeben. Bitte kurz vor dem Ziel nach Beschreibung fahren, da Navigationssystem oder Routenplaner häufig einen falschen Weg ausweisen.

📍 Zum Check-in im schwimmenden Marinabüro 1 gehen Sie links neben dem Travellift auf den Steg 1, es befindet sich auf der linken Seite. Das Marinabüro 2 befindet sich bei den Kleinboothallen/Sportbootverleih. Bootfahrer die sich verspäten und nach 17 Uhr anreisen müssen sich telefonisch melden, damit die Übernachtung auf dem Boot möglich ist. Bitte kommen Sie am nächsten Morgen ins Marinabüro.

📍 **PARKPLÄTZE:** Bitte parken Sie Ihren PKW auf unserem Parkplatz P1 an der Boeker Landstraße. (Karte rechts unten). Die Parkplätze hier sind kostenlos.

**ACHTUNG:** Vor dem Captains Inn darf nur zum Be- und Entladen geparkt werden.

📍 **PARKHALLE:** 10 € / Tag

📍 **E-LADESTATIONEN** auf Parkplatz P1 • hafendorf-mueritz.de/e-ladestation und Seite 15

📍 **REISEMOBIL-STELLPLÄTZE:** Boeker Landstraße 1b, 17248 Rechlin, Zufahrt von Straße „Am Hafendorf“ • reisemobil-marinas.de

📍 **BARRIEREFREIER Sanitärbereich** (mit Dusche), geprüfte Barrierefreiheit auf den Hausbooten Febomobil 990 / 1180 sowie dem Sauna-Hausboot. An Land an Steg 1 und im Marinabüro sowie im Captains Inn und der Pirates Bar. Auch die Reisemobil-Marina ist zertifiziert.

📍 **RESTAURANT:** Frühstück (Mai bis September bei schönem Wetter in der Pirates Bar), leckere Gerichte, Cafe und Kuchen, Eis, Wein-to-go und Essen zum Mitnehmen • captains-inn.de

📍 **PIRATES BAR:** Frühstück, belegte Brötchen, Fischbrötchen und kleine Gerichte • pirates-bar.eu

📍 **SPORT-, ANGEL- UND SEGELBOOTVERLEIH FÜHRERSCHEINFREI** • bootfahren.eu

📍 **APARTMENTS** • kuhnle-tours.de/apartments-mueritz

📍 **HAUSBOOT TAGESCHARTER** • kuhnle-tours.de/tagescharter

📍 **FLUVIUS TV und TÖRNBERICHTE** • fluvius-magazin.de

📍 **ANLEGEN UND INVESTIEREN** • kuhnle-group.de/investoren und Seite 23

## Unser Service für Bootseigner und alle, die Bootseigner werden wollen:

📍 **PAKET FÜR TRAILERBOOTE** (Kran, Liegeplatz, Trailerplatz) • mein-boot.eu/marina-preise

📍 **LIEGEPLÄTZE** • mein-boot.eu/rundtoern-marinas

📍 **BOOTS-EIGNER-PROGRAMM:** wir verchartern Ihr Boot • mein-boot.eu/verchartern

📍 **RUNDUM-SORGLOS-BOOTSVERKAUF:** wir verkaufen Ihr Boot • mein-boot.eu/verkaufen

📍 **BOOTSKAUF NEU UND GEBRAUCHT** • mein-boot.eu

📍 **BOOTSBAU** • kuhnle-werft.de/bootsbau

📍 **BOOTSSERVICE UND REFIT** • kuhnle-werft.de/bootsservicerefit

📍 **KRANEN, LIEGEPLÄTZE, REINIGUNG** • kuhnle-werft.de/kranen-liegeplaetze-und-reinigung





Marinabüro 2  
CHECK-IN

MARINA MÜRITZ APARTMENTS

**NEU: CHECK-IN** für Apartment-Gäste und nach 17 Uhr anreisende Hausboot-Gäste am E-Counter.  
Der E-Counter steht an der Außenwand des Captains Inn an der Marinastraße.

Pirates Bar & Food

CHECK-IN im schwimmenden Marinabüro 1 am Steg 1

Captains Inn

CHECK-IN am E-Counter

CAPTAINS APARTMENTS

Ferienapartments im Hafendorf Müritz  
Wassersportangebote  
Reisemobil-Marina  
Extras wie Fahrräder ...

## Ferienapartments im Hafendorf Müritz

Gäste in einem Captains Apartment im Gebäude Captains Inn oder in einem Marina Müritz Apartment können am E-Counter ein- und auschecken. Er steht am Captains Inn, Marinastraße 1. Der Parkplatz dort ist nur zum Be- und Entladen. Parken Sie Ihr Auto bitte auf einem der unten eingezeichneten Parkplätze. Gästen in den Marina Müritz Apartments (Anfahrt über Am Hafendorf zur Skipperstraße 1) steht ein Parkplatz pro Apartment direkt am Haus zur Verfügung. Wenn Sie rechtzeitig ankommen und persönlich einchecken möchten, melden Sie sich bitte am Anreisetag zwischen 15 und 17 Uhr im Marinabüro. Ihr Apartment steht Ihnen am letzten Tag bis 10 Uhr zur Verfügung. Wenn es anschließend nicht vermietet ist, können Sie nach Rücksprache gegen einen kleinen Zuschlag auch später abreisen. Info: [kuhnle-tours.de/apartments-mueritz](http://kuhnle-tours.de/apartments-mueritz)

## CHECKLISTE EXTRAS für Landurlauber, Extras für Bootsurlauber • Seite 19

Folgende Extras erhalten Sie vor Ort im Marinabüro nach Verfügbarkeit

Bettwäsche und Handtücher sind inklusive und bei Ihrer Ankunft bereits auf dem Zimmer	Preise in Euro
<input type="checkbox"/> Kinderpaket (Hochstuhl, Kinderbett) Kinderbadezimmer im Gebäude Captains Inn	kostenlos
<input type="checkbox"/> Internetzugang (nicht in den Marina Müritz Apartments)	kostenlos (WiFi for free)
<input type="checkbox"/> Klappfahrrad oder Tourenrad / Mountainbike	8 / Tag oder 9 / Tag
<input type="checkbox"/> Fernglas, Tischgrill, Stand-up-Paddling-Board, Kanu, Ruderboot (Beiboot), ... Angel-Extras: Mietangel, Räucherofen, Kühlbox, ...	• Seite 19

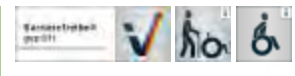
Wassersportmöglichkeiten, Gastronomie und Service • links und Seite 14 und 15



Viele Informationen für Ihren Urlaub finden Sie in unserem Flyer oder online: [hafendorf-mueritz.de](http://hafendorf-mueritz.de)

Trailerbootpakete, Liegeplätze, Kranen und Refit, Bootskauf und Bootsbau, Führerfahrt auf der Müritz ...  
• [hafendorf-mueritz.de/aufs-wasser](http://hafendorf-mueritz.de/aufs-wasser)

Ferienapartments – Schlafen im Hafen, Angel- und Sportboote, Kanus, SUP, Segeljollen und -yachten, Fahrradverleih ...  
• [hafendorf-mueritz.de/an-land](http://hafendorf-mueritz.de/an-land)



Zufahrt von der Straße „Am Hafendorf“  
online buchen: [reisemobil-marinas.de](http://reisemobil-marinas.de)

**Parkverbot:**  
Marinastraße, Skipperstraße und Werftgelände.  
Widerrechtlich geparkte Fahrzeuge werden abgeschleppt (Kranarbeiten/Bootstransporte).  
Für Schäden an Ihrem Fahrzeug haftet die Kuhnle-Group nicht (Betriebsgelände).

**Parkverbot für Camper aller Art:**  
Wenn Sie Charter- oder Apartmentgast oder Liegeplatzkunde sind, erhalten Sie im Marinabüro einen Berechtigungsschein für unseren Parkplatz für Reisemobile oder Wohnwagen OHNE Übernachtung!

Sie möchten ein paar Tage im Reisemobil/Wohnwagen im Hafendorf Müritz verbringen?  
Dann sind Sie auf unserem Stellplatz, der Reisemobil-Marina Müritz herzlich willkommen:  
[reisemobil-marinas.de](http://reisemobil-marinas.de)





# FÜR UNSERE GÄSTE IM HAFENDORF MÜRITZ

Hafenrestaurant Captains Inn  
Pirates Bar  
Feiern und Events  
Wein-to-go  
Essen zum Mitnehmen



Im Urlaub die Seele baumeln lassen und sich etwas gönnen. Das können Sie in vielen guten Restaurants und Bars an der Müritz und Co. Genießen Sie das feine mecklenburgische Essen bei romantischen Sonnenuntergängen, an die Sie sich noch lange erinnern werden. Direkt im Hafendorf Müritz finden Sie das Hafenrestaurant, eine Beachbar und die Eventhalle.



## HAFENRESTAURANT CAPTAINS INN

Wir haben jetzt noch mehr Platz für Sie  
Essen zum Mitnehmen & Wein-to-go

Natürlich hat unser Hafendorf Müritz für Sie auch einen Hafentreff. Urmütlich, mit maritimem Ambiente, gut gezapftem Bier und leckerem, frisch für Sie zubereitetem Essen. Der Schiffsbug-tresen ist Treffpunkt für Skipper, Bootscrews und Landleute.

Ein motiviertes Team und eine schöne Sonnenterrasse erwarten Sie.

Das Captains Inn bietet eine regionale Küche mit mediterranen Einflüssen. Auf der Speisekarte stehen Vorspeisen, Salate, Suppen, Pasta, Fisch und Fleisch sowie Nachspeisen. Auch mehrere vegetarische Gerichte werden angeboten. Leckeres Lübzer Bier, Duckstein, Weizenbier sowie alkoholfreie Durstlöcher und Kaffeespezialitäten gibt es sowohl innen als auch auf der großen Sonnenterrasse mit Blick auf die Marina, die Pirates Bar und den Travellift. Auf der Weinkarte stehen Weine von der Mosel, aus dem Elsass und weiteren französischen Weinanbaugebieten. Leckere Kuchen und Eis runden das Angebot ab.

Frühstück: [captains-inn.de](http://captains-inn.de)

BBQ: Freitags in der Hauptsaison ab 18 Uhr bei gutem Wetter in der Pirates Bar

Reservierung unter Telefon 0049 (0)39823 26636 oder auf

[captains-inn.de](http://captains-inn.de)



## PIRATES BAR

Genießen Sie die Sonnenuntergänge am Strand

Ein beliebter Treffpunkt von Wassersportlern an der Müritz ist die Pirates Bar im Hafendorf Müritz. Relaxes Ambiente, feiner karibischer Sand, kühles Bier und Cocktails laden zum Verweilen ein. An bestimmten Tagen finden hier Events statt wie Live Musik, Puppentheater, Lesungen ... Zu Essen gibt es Pizza, Burger, Pommes, Ofenkartoffel, Fischbrötchen ...

[pirates-bar.eu](http://pirates-bar.eu)



## PIRATES HALL

Ideal auch als Event-Location

In unserer Eventhalle finden regelmäßig verschiedene Events wie Beachpartys oder Public Viewing statt.

[hafendorf-mueritz.de/eventtermine](http://hafendorf-mueritz.de/eventtermine)



## WEIN-TO-GO

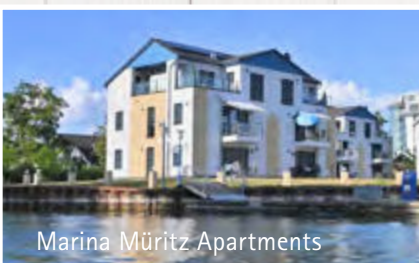
Machen Sie Ihren Weineinkauf für den Törn

Eine der schönsten Aufgaben zur Saisonvorbereitung ist es, den Wein für das Captains Inn und für den Verkauf zum Mitnehmen auszusuchen. Wir haben in sorgfältigen Eigenversuchen weder Zeit noch Abwasch gescheut, um eine Auswahl zusammenzustellen, die unsere Gerichte angemessen begleiten und auch an Bord glücklichen Genuss garantieren. Sie werden kaum einen der Weine je im Supermarktregal finden, denn die Winzer sind kleine Familienbetriebe, die ihre Weine vor allem in der heimischen Umgebung verkaufen. Ihre Tropfen sind naturbelassen und definitiv keine Massenware. Wir haben die Winzer entweder bei „Boot & Wein“ in Niderviller oder auf unseren Reisen entlang der Mosel kennengelernt und stellen Sie Ihnen gerne vor. Lassen Sie sich von uns dazu inspirieren, die üblichen Weinpfade zu verlassen und neue Ufer und Gänge zu entdecken! [hafendorf-mueritz.de/weinkarte](http://hafendorf-mueritz.de/weinkarte)

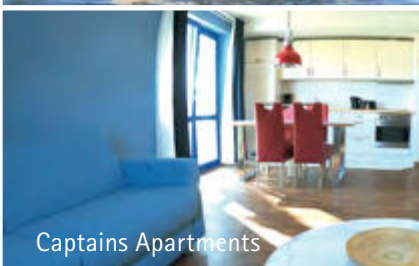


Das wachsende Angebot macht das Hafendorf Müritz zu einem idealen Ort einen tollen Urlaub zu verbringen.  
Neues für Wasser- und Landurlauber macht die Südmüritz zu einem Traum-Urlaubsziel.

**Ferienapartments**  
**Reisemobil-Marinas**  
**E-Ladestationen und Parkmöglichkeiten**  
**Bootsverleih**  
**Hafendorf Müritz/Future**



Marina Müritz Apartments



Captains Apartments



## FERIENAPARTMENTS

**Näher am Wasser ist nass!**

Die Marina Müritz Apartments liegen auf einer Halbinsel zwischen Claassee und Müritz. Die Wohnbereiche bestehen aus einer gemütlichen Sofaecke mit Fernseher. Gegenüber liegt die Koch-Esseecke. Neben Tisch, Sitzbank und Stühlen ist hier die hochwertige Küchenzeile mit Spülmaschine, Kühlschrank, Kochfeld, Backofen (in Sichthöhe) und allem Inventar, das man für die Urlaubsküche benötigt. Zwischen den beiden Bereichen liegt eine große Fensterfront, deren bodentiefe Fenster sich zum Balkon hin öffnen. Zwei schöne Schlafzimmer bieten Platz für vier Feriengäste. Einige der Captains Apartments haben einen schönen Blick auf die Marina Müritz. Die Apartments können mit Frühstück (April - Oktober) im Captains Inn oder in der Pirates Bar gebucht werden. • [kuhnle-tours.de/apartments](http://kuhnle-tours.de/apartments)

Informationen zu den Apartments in Niderviller • Seite 24

## REISEMOBIL-MARINAS

**in der Marina Niderviller und im Hafendorf Müritz**

Neu sind die Reisemobil-Stellplätze im Hafendorf Müritz:

Online-Buchung, elektronischer Check-in, Sanitärgebäude (barrierefrei nutzbar), Schmutzwassereinlauffläche für Reisemobile, automatische Entsorgungsstationen für Chemietoiletten, Wasserzapfsäulen ...

Im nahe gelegenen Sanitärgebäude der Marina finden Sie Waschmaschine und Trockner (8 Euro pro Wasch- bzw. Trockengang). Hier in der Marina Müritz finden Sie jede Menge Wassersportmöglichkeiten und für Trailerbootfahrer Kran und Liegeplätze.

Informationen zu den Reisemobilstellplätzen in Niderviller • Seite 24

Online-Buchung • [reisemobil-marinas.de](http://reisemobil-marinas.de)



## E-LADESTATIONEN UND PARKPLÄTZE

**Parkplätze auch in der Parkhalle. Die E-Ladestation befindet sich an der Außenwand der Parkhalle.**

Doppel-Ladestation von Wirelane, die zwei E-Autos gleichzeitig mit jeweils 11 kW/h lädt. Mit der Wirelane App erhalten Sie alle relevanten Informationen über Verfügbarkeiten, Ladegeschwindigkeit und Ladepreise. • [hafendorf-mueritz.de/e-ladestation](http://hafendorf-mueritz.de/e-ladestation)

## BOOTSVERLEIH

**Motor-, Segel-, Angel- und Hausboote, Kanus, Ruderboote und SUPs**

Im Hafendorf Müritz vermietet KUHNLÉ-TOURS Sportboote aller Art halbtags oder tagesweise: führerscheinfrei mit Motoren bis 15 PS und einfach in der Handhabung. Auch ohne Vorkenntnisse können Sie die Mecklenburgischen Gewässer erkunden. Nach der Einweisung bzw. der Übergabe der Bootspaddel bekommen Sie von uns Rettungswesten, Bootspapiere und eine Gewässerkarte ausgehändigt. Sie möchten etwas schneller unterwegs sein? Wir haben leichte Sportboote, die mit ihrem 15 PS Motor viel Spaß machen. Buchen Sie online • [bootfahren.eu](http://bootfahren.eu)



# SO FINDEN SIE IHRE CHARTERSTATION

Anreise nach ...  
**Nelahozeves / Tschechien**  
**Mildenberg-Zehdenick**  
**Berlin-Zeuthen**

**EINKAUFSMÖGLICHKEIT**  
 Potraviny 11min. zu Fuss  
 Kralupy nad Vltavou: Nowaco  
 market, Lobeček: Lidl 8min Fahrt  
 Prag: 30 min Fahrzeit  
**GELDAUTOMAT**  
 MONETA Money Bank ATM:  
 Veltruská 815, 278 01 Kralupy nad  
 Vltavou 1



Übernahme ab 15:00 Uhr, Rückgabe 8:30 Uhr.

Frühreise oder Spätabreise können Sie buchen, mehr Infos • Seite 19.

Die Charterstationen sind in der Regel bis 17 / 18 Uhr besetzt.

Falls Sie sich verspäten, rufen Sie bitte an.

Bitte denken Sie daran, die Ihnen übersandte Törnliteratur mitzunehmen!

**P** Bitte beachten Sie die Angaben auf • Seite 7.

## Nelahozeves (Tschechien)

**☎** 00 49 (0)3 98 23 2 66 0

**FAX** 00 49 (0)3 98 23 2 66 10

**✉** info@kuhnle-tours.de

**✉** KUHNLE-TOURS Marina Vltava, Dvořákova stezka 27, 277 51 Nelahozeves, Tschechien

**P** Mit dem Auto nehmen Sie ab Dresden die A17 und D8 bis Nová Ves, Česko. Dort nehmen Sie die Ausfahrt 18. Von da an folgen Sie der Route 608 bis zum Ziel in Nelahozeves. Parkplätze für PKWs finden Sie direkt neben dem Schloss Nelahozeves. Zum Be- und Entladen können Sie bis kurz vor den Steg vorfahren. Bitte beachten Sie, dass Parkgebühren anfallen.

\* Liegeplatz inkl. für die Dauer Ihres Charteraufenthalts

## Mildenberg-Zehdenick

**✉** KUHNLE-TOURS

**CHECK-IN:** Marina Alter Hafen Ziegelei 11 a, 16792 Zehdenick

**LIEGEPLÄTZE:** Marina Neuer Hafen Ziegelei 5, 16792 Zehdenick

Ihr Auto können Sie auf dem Parkplatz am Ziegeleipark abstellen. Für den Check In begeben Sie sich bitte in das Hafenbüro (Ziegelei 11a), um Ihr Boot zu übernehmen.

**☎** Reservierung 00 49 (0)3 98 23 2 66 0

**FAX** Reservierung 00 49 (0)3 98 23 2 66 10

**✉** info@kuhnle-tours.de

**P** Aus Süden: A10 von Berlin bis Abfahrt Mühlenbeck, oder A11 Abfahrt Finowfurt, weiter über Liebenwalde auf der L21 bis Zehdenick

**P** Aus Norden: A24 von Hamburg bis Abfahrt Neuruppin, B167 bis Löwenberg und weiter über die Bundesstraße B96 nach Gransee, dann auf die L22 nach Zehdenick.

\* An dieser Charterstation zahlen Sie nur für die erste und letzte Übernachtung keine Liegegebühr.

## Berlin-Zeuthen

**✉** KUHNLE-TOURS, Dorfau 5a, 15738 Zeuthen

**☎** 00 49 (0)3 37 62 7 03 16 oder Reservierung 00 49 (0)3 98 23 2 66 0

**FAX** 00 49 (0)3 37 62 9 99 25 oder Reservierung 00 49 (0)3 98 23 2 66 10

**✉** info@kuhnle-tours.de

**P** Aus Richtung Leipzig: A9 und A10 bis Berliner Chaussee/B179 in Schönefeld folgen, auf A10 Ausfahrt 10 Königs Wusterhausen nehmen, dann Chausseestraße, Freiheitstraße, Fontaneallee, Lindenallee, Goethestraße, rechts in Dorfau einbiegen.

**P** Aus Richtung Hamburg: A24 bis Berlin folgen, auf A113 Ausfahrt 5-Adlershof nehmen, Ernst-Ruska-Ufer folgen, Adlergestell/B96a und Seestraße bis Dorfau in Zeuthen nehmen

**✉** Haltestelle Zeuthen der Berliner S-Bahn

\* Liegeplatz inkl. für die Dauer Ihres Charteraufenthalts



**EINKAUFSMÖGLICHKEIT**  
 REWE, Netto ca. 10 km,  
 13 min. mit dem Auto  
**GELDAUTOMAT**  
 Commerzbank: Am Markt 1, 16792  
 Zehdenick  
 Mittelbrandenburgische Sparkasse:  
 Marktsraße 14, 16792 Zehdenick  
 Berliner Volksbank: Am Markt 6,  
 16792 Zehdenick

**EINKAUFSMÖGLICHKEIT**  
 REWE ist 650 m entfernt  
 (hat auch Lieferservice)  
 Zum Netto ca. 3 Autominuten  
**GELDAUTOMAT**  
 Mittelbrandenburgische Sparkasse:  
 Miersdorfer Chaussee 15,  
 15738 Zeuthen  
 ING-Geldautomat: Chausseestraße 1,  
 15745 Wildau







MALCHIN



BOOTSHAUS BERLIN-ZEUTHEN

Anreise nach ...  
Malchin  
Niderviller / Frankreich



## Malchin

✉ KUHNLE-TOURS/Peenecafé Koesters Eck, Am Kanal 1, 17139 Malchin

☎ 00 49 (0)3 98 23 2 66 0

FAX 00 49 (0)3 98 23 2 66 10

📧 info@kuhnle-tours.de

📍 Von Süden: Auf der A19 nehmen Sie die Abfahrt Dobbin-Linstow und biegen Richtung Hohen Wangelin/Vollratsruhe ab. Von dort aus fahren Sie ca. 30 Minuten auf der L20 bis Malchin

📍 Von Norden: Auf der A19 nehmen Sie die Abfahrt 13 Güstrow und biegen Richtung Teterow auf die B104 ab. Von dort aus fahren Sie ca. 30 Minuten durch Teterow bis Malchin.

\* Liegeplatz inkl. für die Dauer Ihres Charteraufenthalts

🛒 EINKAUFSMÖGLICHKEIT  
Fußläufig von der Marina erreichbar ist als Erstes ein schwarzer Netto (ca. 5 min). Wenn Sie etwas weiter gehen, erreichen Sie die Innenstadt und weitere Supermärkte. Wenn Sie mit dem Auto anreisen, können Sie auch den Rewe in Malchin anfahren (ca. 5 min).  
💰 GELDAUTOMAT  
Sparkasse Neubrandenburg-Demmin:  
Am Markt 2, 17139 Malchin

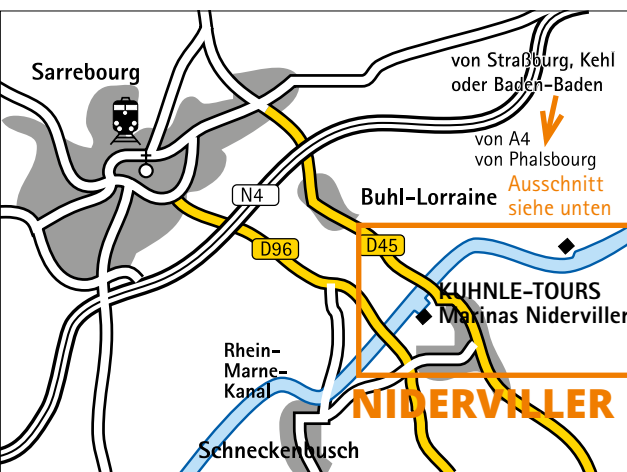
## RESTAURANT-TIPPS

IN DEN KUHNLE-TOURS

REVIEWEN:



An der  
Charterstation  
in Frankreich  
wird Deutsch  
gesprochen.



## Niderviller (Elsass-Lothringen)

✉ KUHNLE-TOURS/Marina Niderviller/Tannenheim, 1a, rue de Lorraine, F-57565 Niderviller

☎ 00 33 (0)3 87 24 92 00 oder Reservierung 00 49 (0)3 98 23 2 66 0

FAX 00 33 (0)3 87 24 92 04 oder Reservierung 00 49 (0)3 98 23 2 66 10

📧 niderviller@kuhnle-tours.de

📍 Von der A5 Karlsruhe/Baden-Baden: Nehmen Sie die Autobahn A4 Strasbourg-Paris bis zur Ausfahrt Phalsbourg.

📍 Von Saarbrücken kommend: Autobahn Richtung Metz, Paris. Dann kommen Sie auf die Autobahn A4 Strasbourg-Paris. Diese nehmen Sie in Richtung Strasbourg bis zur Ausfahrt Phalsbourg. Weiter auf der N4 Richtung Nancy. Ausfahrt D45 Sarrebourg Centre, Niderviller. Weiter auf der D45 in Richtung Niderviller. Durch Buhl-Lorraine durchfahren. Am Ortseingang Niderviller fahren Sie über eine Brücke über den Rhein-Marne-Kanal. Direkt rechts von der Brücke befindet sich die Charterstation von KUHNLE-TOURS.

Bei Einsatz von Navigationssystem oder Routenplaner bitte als Zieladresse „1a, rue de Lorraine, 57565 Niderviller“ eingeben.

🚐 REISEMOBIL-STELLPLÄTZE: reisemobil-marinas.de

🏠 APARTMENTS: kuhnle-tours.de/apartments-niderviller

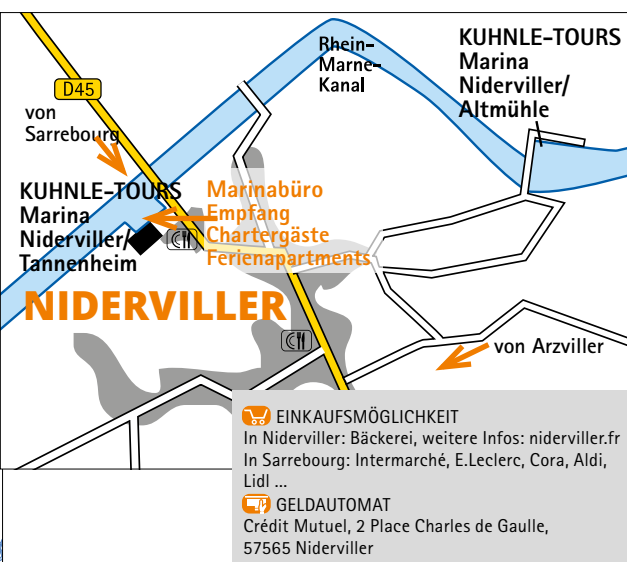
🚐 PAKET FÜR TRAILERBOOTE (Kran, Liegeplatz, Trailerplatz) • mein-boot.eu/marina-preise

🍴 An der Charterstation befindet sich das Restaurant Auberge Paysanne du Tannenheim, in der Ortsmitte das Restaurant M Niderviller.

Trailerbootpaket, Liegeplätze, Apartments und Reisemobil-Stellplätze

• Seite 24 und mein-boot.eu/rundtoern-marinas

\* Liegeplatz inkl. für die Dauer Ihres Charteraufenthalts



🛒 EINKAUFSMÖGLICHKEIT  
In Niderviller: Bäckerei, weitere Infos: niderviller.fr  
In Sarrebourg: Intermarché, E.Leclerc, Cora, Aldi, Lidl ...  
💰 GELDAUTOMAT  
Crédit Mutuel, 2 Place Charles de Gaulle,  
57565 Niderviller



MARINA NIDERVILLER





# ÜBERNAHME / EINRICHTEN AN BORD

An der Charterstation  
zuerst zum Marinabüro  
2 bis 3 Stunden  
Einweisung  
Sicherheit  
Bettenbelegung

Ihr Boot steht am Anreisetag  
in der Regel ab 15 bis 17 Uhr für Sie bereit.



Lassen Sie Kinder, die  
nicht schwimmen  
können niemals  
ohne Rettungs-  
weste  
an Deck!

## Bettenbelegung

Bei vielen Bootstypen können Sie zwischen Einzel- und Doppelkoben wählen. Die Anordnung der Koben können Sie mit wenigen Handgriffen ändern. Gerne helfen Ihnen die Mitarbeiter an den Charterstationen.



Aquino 1190 / 1190 D



Kormoran 1500



Kormoran 1290



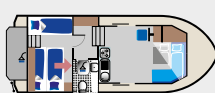
Kormoran 1280



Kormoran 1150



Kormoran 1140



Kormoran 940

## Übernahme

Nach Eintreffen an der Charterstation melden Sie sich bitte zunächst im Marinabüro an. Wir möchten jeden Kunden individuell und freundlich bedienen und nehmen uns gern für Sie Zeit. Etwaige Verzögerungen können Sie nutzen, indem Sie Ihre Provianteneinkäufe (Einkaufsmöglichkeiten finden Sie auf den Seiten 12, 16 oder 17) erledigen oder sich schon mal in Ihrem schwimmenden Zuhause einrichten.

Kinder bekommen als erstes eine Rettungsweste (nach Gewichtsangabe) angepasst, damit sie sich frei auf dem Hafengelände bewegen können.

Das Team an der Charterstation steht zu Ihrer Verfügung, um Ihnen nach Ihrer Ankunft die letzten Vorbereitungen zu erleichtern. Eine umfangreiche Einweisung wird durchgeführt, um Sie mit Ihrem Boot vertraut zu machen.

Auch an der Charterstation in Niderviller (Elsass-Lothringen) wird Deutsch gesprochen.

Die endgültige Übernahme des Bootes erfolgt mit der Einweisung.

## Einweisung

Unsere Boote können alle führerscheinfrei gefahren werden. Falls Sie keinen Bootsführerschein (SBF Binnen) haben, ist für Boote über 15 PS eine dreistündige Einweisung rechtlich vorgeschrieben. Diese teilt sich in 1,5 Stunden Theorie und 1,5 Stunden Praxis. Danach bekommen Sie die Charterbescheinigung kostenfrei ausgestellt. Bitte beachten Sie, dass die Charterbescheinigung nur auf eine Person ausgestellt wird und nicht über diesen Urlaub hinaus gültig ist. Alle anderen Crewmitglieder dürfen unter Aufsicht des Charterscheininhabers fahren. Besitzen Sie bereits einen Sportbootführerschein Binnen, erhalten Sie eine 15-20 minütige Einweisung auf dem Boot, müssen aber nicht am Theoriekurs teilnehmen.

Wenn Sie ein Boot bis 15 PS gebucht haben (Febomobil, Sauna-Hausboot, bellus 750, Pirate 915) oder ab Niderviller fahren, dann brauchen Sie keinen Charterschein. Sie erhalten eine praktische Einweisung auf dem Boot, müssen aber nicht am Theoriekurs teilnehmen.

Die Übergabe und die Einweisung erfolgen innerhalb der in der Mietbestätigung festgelegten Charterzeiten. Planen Sie dafür bitte eine Stunde bei der Abfahrt (bei führerscheinfreien Buchungen in Deutschland drei Stunden) und eine Stunde bei der Rückgabe ein.

## Alles klar?

Haben Sie der Einweisung gut folgen können?

Wissen Sie wie folgendes funktioniert?

- |                                |                                      |                                  |                                 |
|--------------------------------|--------------------------------------|----------------------------------|---------------------------------|
| <input type="checkbox"/> Herd  | <input type="checkbox"/> Kühlschrank | <input type="checkbox"/> Heizung | <input type="checkbox"/> WC     |
| <input type="checkbox"/> Motor | <input type="checkbox"/> Steuerung   | <input type="checkbox"/> Anker   | <input type="checkbox"/> Bimini |

## Alles da? ☐ Inventar

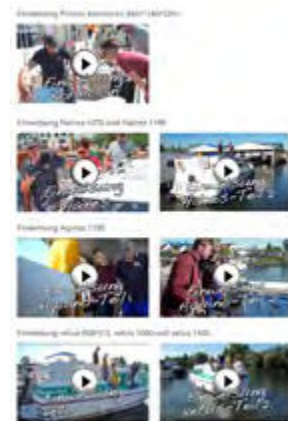
Haben Sie die Inventarliste geprüft? (☛ Seite 10 und 11)

Mangelhafte und fehlende Teile ergänzen wir sofort. Fehlende Gegenstände werden Ihnen bei der Rückkehr in Rechnung gestellt.



## Videos und Handbuch mit Infos zu Ihrem Boot und zum Bootfahren:

Informieren Sie sich vorab und unterwegs ☛ [kuhnle-group.de/einweisung](http://kuhnle-group.de/einweisung) und [kuhnle-tours.de/customer-journey](http://kuhnle-tours.de/customer-journey)



## Kindersicherheit an Bord

Ein Crewmitglied sollte sich jetzt kurz Zeit nehmen, um mit mitreisenden Kindern, die nicht oder nicht gut (mindestens 15 Minuten im freien Wasser) schwimmen können, ein paar Regeln zu besprechen. Wie Sie diese Regeln gestalten, bleibt Ihnen überlassen.

### Folgende Regeln haben sich bei unseren Mitarbeitern und ihren Familien bewährt:

- Wenn ich draußen bin, muss ich eine Rettungsweste anziehen.
- Im Hafen und wenn der Motor aus ist, brauche ich keine Rettungsweste, wenn ich schon fünf Minuten schwimmen kann und ein Erwachsener in Sichtweite ist.
- Wenn ich an Deck bin, bleibe ich in Sichtweite der Erwachsenen.
- Ich spiele nicht am zweiten Fahrstand, wenn die Maschine läuft.
- Ich verlasse das Boot erst, wenn der Motor aus ist.
- Beim Schleusen bleibe ich an Bord.
- An Bord renne ich nicht.
- Beim Treppensteigen an Bord halte ich mich immer mit einer Hand fest.

Die Rettungsweste hat an Bord den gleichen Rang, wie der Kindersitz im Auto. Es ist nicht möglich, ein Kind an Deck in jedem Augenblick so unter Kontrolle zu haben, dass man auf die Rettungsweste verzichten kann. **Insbesondere Kleinkinder gehen sofort unter und befinden sich dann in großer Gefahr!** Uns ist zwar nicht bekannt, dass es auf einem Charterboot jemals zu schweren Unfällen mit Kindern gekommen ist, aber deswegen sollte man nicht auf die elementarste Sicherheit verzichten. Selbst die bootserfahrenen Kinder unserer Mitarbeiter haben schon unfreiwillige Bäder genommen.

## Rettungswestenanprobe

Aus Sicherheitsgründen sollten Sie noch vor dem ersten Ablegen eine kleine Rettungswestenübung machen. Jedes Crewmitglied sollte seine Rettungsweste überziehen und anpassen. Dann weiß jeder im Ernstfall, wo sich seine Weste befindet und dass sie optimal passt.

## Feuerlöscher

Vergewissern Sie sich, dass Sie den Aufbewahrungsort sowie seine Handhabung kennen. Anzahl Feuerlöscher laut Bootszeugnis.

# CHECKLISTE Extras, Kauti on / Kautionsminderung

Schauen Sie, ob Sie alles haben, was Sie gerne dabei haben möchten. Oder vielleicht möchten Sie früher an- oder später abreisen? Haben Sie Ihre Kauti on hinterlegt oder möchten Sie die Möglichkeit der Kautionsminderung nutzen?

**Mit der Kautionsminderung** reduziert sich Ihre Kauti on/Selbstbehalt auf 300 € zuzüglich der Kauti on für den Treibstoff.

An allen Charterstationen können gewünschte Extras, eine eventuelle Restzahlung usw. bar oder mit EC-Karte, Girocard, Maestro oder mit Kreditkarte VISA, AMEX oder MasterCard bezahlt werden. .

**Kauti on:** Bei Übergabe des Bootes hinterlegen Sie bitte eine Kauti on in Höhe von 1.420 € (1.200 € Bootskauti on + 220 € Kauti on Treibstoff) entweder in bar oder mit Kreditkarte (VISA, AMEX oder MasterCard – keine Debit-/Maestro-/Giro- oder EC-Karten).

Wird die Kauti on bar hinterlegt, erfolgt die Rückzahlung per Überweisung.






**INKLUSIVE:**  
Einweisung  
& Charter-  
bescheinigung

Kauti on

Extras

Bezahlung

Endreinigung

<input type="checkbox"/> <b>Frühanreise</b> ab 13 Uhr oder <input type="checkbox"/> <b>Spätabreise</b> bis 11 Uhr	je 90 € (auf Anfrage)														
<input type="checkbox"/> <b>Aufpreis Oneway</b>	100 €, in Frankreich und Tschechien sind keine Oneways möglich														
<input type="checkbox"/> <b>Bettwäsche, Handtuch, Badehandtuch</b>	8 € / Bettwäsche-Garnitur, 2 € / Handtuch, 3 € / Badehandtuch oder  nächste Zeile: zubuchbares Starter-Paket inklusive auf Kormoran und Aquino nach Anzahl der Personen (alle Charterstationen)														
<input type="checkbox"/> <b>Starter-Paket</b>	Bettwäsche, Handtücher und Duschhandtücher (nach Anzahl der Personen), Geschirrhandtücher (2 / Boot, 3- und 4-Kabinenboote: 3 / Boot), Geschirrspülmittel, Schwammtuch, Toilettenpapier (1 Rolle / Nasszelle), Handseife (1 / Boot) inklusive auf Kormoran und Aquino, auf allen anderen Booten 35 € / zwei Personen, 10 € / weitere Person (Aufpreis für zusätzliche Bettwäsche und Handtücher) (alle Charterstationen)														
<input type="checkbox"/> <b>Betten beziehen lassen</b>	3,50 € / Bett														
<input type="checkbox"/> <b>Beiboot klein</b>	8,50 € / Tag (HMR, ZEU)														
<input type="checkbox"/> <b>Beiboot 4,30 m oder Schlauchboot</b>	10 € / Tag (HMR, ZEU)														
<input type="checkbox"/> <b>Außenborder für Beiboot</b> auch für kleines Beiboot	10 € / Tag (HMR, ZEU), Kauti on 500 €														
<input type="checkbox"/> <b>Kanu als Beiboot</b>	12 € / Tag (HMR, ZEU)														
 <input type="checkbox"/> <b>Stand-Up-Paddling</b>	11 € / Tag (HMR, ZEU, PRI, ZEK, MAL), Kauf neu: 479 €, gebraucht: 399 € (HMR, ZEU)														
 <input type="checkbox"/> <b>Tischgrill Lotus XL</b>	35 € einmalig (alle Charterstationen) Tischgrill Lotus XL Kauf neu: 249 €, gebraucht: 219 € (HMR); Lotus Standard Kauf neu: 169 €, gebraucht: 139 € (HMR) Brennpaste: 3,99 €; Buchenkohle 1 KG Tüte: 3,99 € (alle Charterstationen)														
	<input type="checkbox"/> <b>Angel-Kühlbox</b>	5 € / Tag (HMR)													
	<input type="checkbox"/> <b>Räucherofen</b>	5 € / Tag (HMR)													
	<input type="checkbox"/> <b>Mietangel</b>	5 € / Tag (HMR)													
	<input type="checkbox"/> <b>Touristenfischereischein</b>	24 € / 28 Tage, Verlängerung: 13 € (HMR)													
	<input type="checkbox"/> <b>Tourenrad</b>	9 € / Tag (HMR)													
	<input type="checkbox"/> <b>Mountainbike</b>	9 € / Tag (HMR, NID)													
<input type="checkbox"/> <b>Klappfahrrad</b>	8 € / Tag (alle Charterstationen)														
<input type="checkbox"/> <b>WLAN / WiFi Router an Bord inkl. Datenkarte</b>	10 € / Tag (HMR, ZEU, NID) inklusive auf Aquino 1190 / 1190 D und Pirate 1200 G und K														
<input type="checkbox"/> <b>Sonnenschirm</b>	4 € / Tag, für Boote mit Bimini ist kein Sonnenschirm nötig, in Frankreich auf der Kormoran 940 inklusive														
<input type="checkbox"/> <b>Bimini Sonnensegel</b>	Kormoran 1290, 1150, 1500, 1280, 1140; Aquino 1190/1190 D; Haines 1190, 1070; Pirate 1200 G und K; Pirate 915; vetus 1500.														
<input type="checkbox"/> <b>Sauna-Hausboot: Holz für Saunaofen</b>	1 Paket mit Anzünder pro Buchung inklusive. Weiteres Paket Holz für Saunaofen inklusive Anzünder: 25 € / Paket (HMR)														
<input type="checkbox"/> <b>Haustier</b>	75 € / Charter (alle Charterstationen)														
<input type="checkbox"/> <b>Skipper</b> zuzüglich Verpflegung, Koje/Kabine	200 € / Tag (auf Anfrage)														
<input type="checkbox"/> <b>Skipper ab Zeuthen bis in die fährerscheinfreien Gewässer, ein Skipper ist nicht erforderlich, wenn Sie mit einem der fährerscheinfreien Boote Febomobil, Pirate 915 oder bellus 750 (15 PS/11,03 kW) fahren oder wenn Sie einen Sportbootfährerschein Binnen haben.</b>	Aufpreis 100 €. Der Skipper fährt Sie bis hinter Schleuse Neue Mühle oder bis zum Seddinsee und kommt hier auch für die Rückfahrt an Bord. Ab Schleuse Neue Mühle fahren Sie fährerscheinfrei bis zum Scharmützelsee (Bad Saarow) oder in die Teupitzer Gewässer. Vom Seddinsee erreichen Sie die Rüdersdorfer Gewässer und die Spree-Oder-Wasserstraße bis Eisenhüttenstadt oder Sie biegen vorher Richtung Schwielochsee ab. (Mindestbuchungsdauer: drei Tage).														
<input type="checkbox"/> <b>Kurtaxe Rechlin</b>	HMR: 2 € / Person; Schüler, Studenten bis 27 Jahre: 1,50 € / Person; Kinder unter 6 Jahren: frei														
<input type="checkbox"/> <b>PKW-Parkplatz</b>	HMR: Parkhalle: 10 € / Tag, P1 Parkplatz Freigelände: kostenlos NID: Parkplatz Freigelände: kostenlos weitere Parkmöglichkeiten Kapitänshandbuch oder kuhnle-tours.de/customer-journey														
<input type="checkbox"/> <b>Wohnmobil-Parkplatz</b>	HMR / NID: reisemobil-marinas.de														
<input type="checkbox"/> <b>Endreinigung</b> bei unterschiedlichen Bootslängen bzw. -typen. (alle Charterstationen)	<table><tr><td>≤ 9,50 m:</td><td>75 €</td><td>&gt; 9,50 m, &lt; 11,50 m:</td><td>95 €</td></tr><tr><td>≥ 11,50 m &lt; 13 m:</td><td>115 €</td><td>≥ 13 m:</td><td>135 €</td></tr><tr><td><b>Tagescharter:</b></td><td>50 €</td><td></td><td></td></tr></table>			≤ 9,50 m:	75 €	> 9,50 m, < 11,50 m:	95 €	≥ 11,50 m < 13 m:	115 €	≥ 13 m:	135 €	<b>Tagescharter:</b>	50 €		
≤ 9,50 m:	75 €	> 9,50 m, < 11,50 m:	95 €												
≥ 11,50 m < 13 m:	115 €	≥ 13 m:	135 €												
<b>Tagescharter:</b>	50 €														

HMR: Hafendorf Müritz  
ZEU: Berlin-Zeuthen  
ZEK: Mildenberg / Zehdenick  
MAL: Malchin / Peene & Usedom  
NID: Niderviller / Elsass-Lothrin  
MOL: Nelahozeves / Tschechien

**KOSTENLOS**  
Liegeplätze, Wasser  
auffüllen und Entsorgung  
Schmutzwasser auch  
während des Törns  
im Hafendorf Müritz, in  
Berlin-Zeuthen und in  
Niderviller (keine  
Entsorgung)

HMR: Hafendorf Müritz  
ZEU: Berlin-Zeuthen  
ZEK: Mildenberg / Zehdenick  
MAL: Malchin / Peene & Usedom  
NID: Niderviller / Elsass-Lothringen  
MOL: Nelahozeves / Tschechien

**KOSTENLOS:**  
Liegeplätze, Wasser  
auffüllen und Entsorgung  
Schmutzwasser auch  
während des Törns  
im Hafendorf Müritz, in  
Berlin-Zeuthen und in  
Niderviller (keine  
Entsorgung)

## KAUTION/SELBSTBETEILIGUNG

<input type="checkbox"/> <b>KUHNLE-TOURS Reviere außer Elbe und Oder</b>	1.200 €, bellus 750 und Febomobil 720 Open: 600 €										
<input type="checkbox"/> <b>Elbe oder Oder</b> (Eisenhüttenstadt bis Hohensaaten)	2.000 €, keine Kautionsminderung möglich. Bitte beachten Sie, dass Elbe und Oder zwischen Eisenhüttenstadt und Hohensaaten nur abwärts und mit Aquino oder Kormoran befahren werden dürfen.										
<b>Kautionsminderung</b> bei unterschiedl. Bootslängen bzw. -typen. Mit der Kautionsminderung reduziert sich die Kauti on / Selbstbeteiligung auf 300 € zzgl. Kauti on für den Treibstoff. Für Fahrten auf Elbe oder Oder ist keine Kautionsminderung möglich.	<table> <tr> <td>≤ 9,50 m:</td><td>10 € / Tag</td></tr> <tr> <td>&gt; 9,50 m, &lt; 11,50 m:</td><td>13 € / Tag</td></tr> <tr> <td>≥ 11,50 m &lt; 14 m:</td><td>15 € / Tag</td></tr> <tr> <td>≥ 14 m:</td><td>18 € / Tag</td></tr> <tr> <td><b>bellus 750, Febomobil 720 Open:</b></td><td>8 € / Tag</td></tr> </table>	≤ 9,50 m:	10 € / Tag	> 9,50 m, < 11,50 m:	13 € / Tag	≥ 11,50 m < 14 m:	15 € / Tag	≥ 14 m:	18 € / Tag	<b>bellus 750, Febomobil 720 Open:</b>	8 € / Tag
≤ 9,50 m:	10 € / Tag										
> 9,50 m, < 11,50 m:	13 € / Tag										
≥ 11,50 m < 14 m:	15 € / Tag										
≥ 14 m:	18 € / Tag										
<b>bellus 750, Febomobil 720 Open:</b>	8 € / Tag										
<input type="checkbox"/> <b>Kauti on Treibstoff</b>	220 €, bellus 750 und Febomobil 720 Open: 20 € / Tag										
<b>Treibstoff</b> Abrechnung nach Betriebsstunden	ca. 220 € / Woche										

EXTRAS: bitte buchen Sie so früh wie möglich. Die Verfügbarkeit vor Ort können wir nicht garantieren.

# LEBEN AN BORD

- Audio-System
- Elektrik
- Pantry: Herd und Kühlschrank
- Gasversorgung
- Bad

**Bimini Sonnenschirm**  
Bitte vergessen Sie nicht das Bimini bzw. den Sonnenschirm während der Fahrt einzuklappen und alles zu sichern, was ins Wasser fallen könnte.



Das Leben auf dem Hausboot ist langsam, komfortabel, naturverbunden und ereignisreich. Es macht einfach Spaß, in netter Gesellschaft mit Freunden oder Familie den Urlaub zu genießen.

## Elektrik

Die Bordspannung beträgt 12 Volt. Für den Anlasser und für die allgemeine Stromversorgung stehen zwei getrennte Batteriesysteme zur Verfügung. Achten Sie darauf, dass die Beleuchtung nicht unnötig an ist. Die Steckdosen für 230 Volt haben unterschiedliche Wattzahlen – hierüber informiert die Tabelle unten. Auf der Aquino 1190/1190 D, der Kormoran 1500, der neuen Kormoran 1290 und 1150, der Pirate 1200 G und K sowie den Haines-Booten stehen Ihnen landstromunabhängige Steckdosen zur Verfügung. Die Boote sind mit einem 230-Volt-Landanschluss und 230-Volt-Inverter ausgerüstet, das bedeutet: wenn kein Landanschluss liegt, haben Sie 2.000 Watt im Dauerbetrieb, bis 3.000 Watt in den Spitzen und das an allen Steckdosen. So können Sie, vorausgesetzt die Batterien sind geladen, auch vor Anker liegend oder während der Fahrt Föhn, DVD-Player, Laptop

## Elektrik an Bord

### Bootstyp

PRIMUS / ADVANCED

FEBOMOBIL

BUDGET\*\*

Bootstyp	Steckdosen 230V		USB-Steckdosen*	12 V Steckdosen 12 V	Bordnetz
	ohne Landanschluss mit Inverter/ Spannungswandler	mit Landanschluss über 2.000 Watt möglich	Laden von Mobiltelefonen etc.	KFZ-Steckdose max. 20 Watt	
	Anzahl	max. Wattzahl	Anzahl	Anzahl	
Kormoran 1500	4 bis 9	2.000	7 bis 9	-	5 x 180
Kormoran 1290	3 bis 7	2.000	3 bis 7	4	3 x 180
Kormoran 1280	3 bis 7	150	3 bis 7	-	3 x 180
Kormoran 1150	2 bis 7	2.000	2 bis 7	-	2 x 180
Kormoran 1140	2 bis 7	150	2 bis 7	-	2 x 180
Kormoran 940	1 bis 5	150	1 bis 5	-	2 x 180
Aquino 1190 / 1190 D	5	2.000	5	1	3 x 180
Haines 1190	4	2.000	4	-	2 x 180
Haines 1070	4	2.000	4	-	1 x 108
Pirate 1200 G / K	5	2.000	2	2	2 x 180
Pirate 915	-	-	3	3 USB C+A	2 x 180
Febomobil 1180	-	-	8	-	3 x 180
Febomobil 990	-	-	5	-	2 x 108
Febomobil 720 Cabin	-	-	3	-	2 x 108
Febomobil 720 Open	-	-	2	-	2 x 108
Sauna-Hausboot	-	-	3	1	3 x 180
vetus 1500	2	150	2	-	4 x 180
vetus 1000	1	150	1 bis 2	-	2 x 143
vetus 900/915	1	150	1	-	2 x 143
Febomobil 870	2	150	5	-	1 x 108
Tjonger	1	150	1	-	1 x 180
Galle	1	150	2	-	2 x 180
Kuinder	1	150	2	-	2 x 200
bellus 750	-	-	1	-	1 x 108
Welle	1	150	1	-	1 x 180

\* Viele Boote haben bereits USB-Steckdosen zum Laden Ihrer Geräte (USB A und teilweise auch C). Bitte nutzen Sie diese wegen der Energieeinsparung und außerdem werden die Bootsbatterien geschont.  
\*\* Auf den Budget-Booten kann die Ausstattung auch abweichen.  
Einige Boote sind hier nicht aufgeführt.  
Detailinformationen zu diesen Booten entnehmen Sie bitte den Bootsbeschreibungen online oder dem Bordbuch.

## Welche Geräte können auch ohne Landanschluss angeschlossen werden?

**150 W:** Handyladekabel, Elektrorasierapparat, Fernseher, Laptop, Radio  
**2000 W:** Auf den Booten mit landstromunabhängigen Steckdosen kann auch ein Gerät mit max. 2.000 Watt angeschlossen werden, wie zum Beispiel ein Föhn.

**Achtung:** Bitte laden Sie eine elektrische Zahnbürste bzw. ein Handy über eine kontaktlose Ladestation nur mit Landanschluss, bei Ladevorgängen ohne Kabel-Steckverbindung kann es zum Defekt der Ladestation kommen.

## Was kann ans Audiosystem angeschlossen werden?

teilweise USB oder Cinchanschlüsse: Über ein Kopfhörerkabel mit Cinch/Klinkenstecker können Sie Ihre Audiogeräte, wie iPhone, iPad, iPod oder MP3 Player, anschließen.



oder andere 230-Volt-Geräte nutzen. Steckdosen finden Sie in jeder Kabine und Nasszelle sowie am Außenfahrstand (funktionieren sowohl bei gelegtem Landanschluss als auch bei Bordbetrieb mit 230-Volt-Inverter). Die Umschaltung vom Landstrom auf den Inverter erfolgt automatisch beim Ziehen des Landanschlusskabels.  
Viele Boote haben bereits Solarpaneele (Photovoltaik) und LED statt Halogen-Beleuchtung.

## Pantry: Herd

Herd und Backofen an Bord sind gasbetrieben. Die meisten Boote verfügen über einen drei- oder vierflamigen Gasherd. Ziehen Sie die Gardinen zurück, wenn Sie den Herd benutzen, da diese sonst Feuer fangen könnten.

## Pantry: Kühlschrank

Der Kühlschrank arbeitet auf den Booten entweder mit Gas oder elektrisch. Gaskühlschrank: Zum Anschalten oder falls die Flamme ausgeht, halten Sie den Gasventilknopf gedrückt und drücken den Zündknopf mehrere Male. Wenn die Flamme brennt, halten Sie den Gasventilknopf noch etwa 30 Sekunden gedrückt und lassen ihn erst dann los. Falls die Flamme wieder ausgeht, wiederholen Sie den Vorgang. Manche Kühlschränke haben eine automatische Zündwiederholung.  
Bordkühlschränke haben im Vergleich zum Kühlschrank an Land ein begrenztes Leistungsvermögen. Wenn sie mit warmen Nahrungsmitteln oder Getränken gefüllt werden, wird die Temperatur schlagartig ansteigen. Dies ist jedoch nur ein vorübergehender Zustand und die Kühltemperatur wird nach einigen Stunden wieder erreicht sein. Bitte schließen Sie die Tür stets sorgfältig und öffnen Sie diese so selten wie möglich, um Kälteverluste zu vermeiden. Grundsätzlich kann ein Gas-Bordkühlschrank nur höchstens 20 Grad kühler werden als die Außentemperatur. Achten Sie auch darauf, die Luftausströmungsöffnungen freizuhalten.

## Gasversorgung

Sie finden an Bord eine oder zwei volle Gasflaschen, entsprechend der Dauer Ihrer Reise. Sind zwei Gasflaschen an Bord, sind diese an ein Wechselventil angeschlossen, das automatisch auf die volle Flasche schaltet, sobald eine Flasche leer ist.

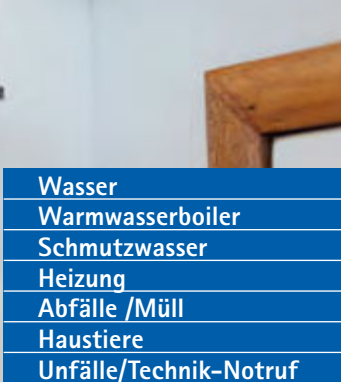
## Sicherheitshinweise:

- Achten Sie darauf, dass niemals Gas entweichen kann (schwerer als Luft, Explosionsgefahr).
- Lassen Sie beim Kochen den Gasherd nie unbeobachtet. Ein Luftzug oder aus dem Topf überlaufende Flüssigkeit kann die Gasflamme auslösen und das Gas kann dann ausströmen.
- Bei Gasgeruch: Motor abstellen, Gashahn an der Flasche schließen, nicht rauchen. Bitte informieren Sie den Notdienst Technik-Notruf-Telefon 00 49 (0)171 333 55 58 (täglich 24 Stunden!).
- Bei Betrieb von Gasherd und Backofen wird Sauerstoff verbraucht, sorgen Sie deshalb für ausreichende Belüftung!

## Nasszelle: Toiletten und Dusche

**Toilette:** Beim Abpumpen stellen Sie den Bedienhebel auf „Ansaugen“ und betätigen die Handpumpe so lange wie nötig. Pumpen Sie mehrfach ab. Kippen Sie dann den Bedienhebel auf





„Abpumpen“ und pumpen Sie die Toilettenschüssel leer. Die Toiletten können leicht verstopfen. Werfen Sie deshalb keine Gegenstände hinein. Benutzen Sie wenig Toilettenpapier. Die Folgekosten einer verstopften Toilette gehen zu Ihren Lasten.  
**Elektrische Toilette:** Die elektrische Bordtoilette wird über das oberhalb des WC's montierte Panel bedient. Zum Spülen wählen Sie je nach Bedarf „ECO“ (Sparspülen) oder „NORMAL“ (Spülen). Zum Leerpumpen der Toilette „EMPTY“ drücken.  
**Dusche:** Automatisches Abpumpen des Duschwassers. Achten Sie darauf, dass der Abfluss am Duschboden immer sauber bleibt.

## Wasser

Die Wassertanks sind groß, aber wir empfehlen Ihnen, Ihren Verbrauch zu überwachen. Zögern Sie nicht, die Wassertanks wieder aufzufüllen, wenn Sie die Möglichkeit dazu haben. Wasserstellen befinden sich in fast allen Städten und Dörfern entlang der Route. Das Wassernachfüllen an unseren Charterstationen im Hafendorf Müritz, in Berlin-Zeuthen und in Niderviller ist kostenlos! Die Verschlüsse der Wassertanks befinden sich an Deck und sind meist mit blauen Verschlüssen und der Aufschrift „Water“ oder „Eau“ gekennzeichnet. Bitte achten Sie darauf, dass Sie diese nicht mit den Verschlüssen der Treibstofftanks verwechseln! Serviceeinsätze aus diesem Grunde gehen zu Ihren Lasten! Stellen Sie den Schalter für die Wasserpumpe während der Nacht aus.

## Warmwasserboiler

Bei fast allen KUHLE-TOURS Booten mit Einbaudiesel erfolgt die Warmwasserbereitung über den Motor. Dieses System ist außerordentlich effizient und nach einer Tagesreise ist üblicherweise genügend heißes Wasser für Ihren Bedarf vorhanden. Sollte jedoch das Wasser nicht warm genug sein, lassen Sie den Motor im Leerlauf bei ungefähr 1.500 Umdrehungen pro Minute etwa 20 Minuten laufen, dann sollte in jedem Fall genügend warmes Wasser zur Verfügung stehen. Bei Kormoran 940, 1140, 1150, 1280, 1290 und 1500 sowie Aquino 1190 / 1190 D funktioniert das auch einfach über das Einschalten der Heizung. Die Wasserversorgung funktioniert nur bei eingeschalteter Wasserpumpe.

## Schmutzwasserentsorgung

Im Hafendorf Müritz und in Berlin-Zeuthen stehen Ihnen unsere Schmutzwasserabsauganlagen kostenlos zur Verfügung. Nutzen Sie diese Entsorgungsmöglichkeiten gerne auch mehrmals während Ihres Charterzeitraums. An allen Übernahme-/ Abgabebasen ist die Absaugung am Ende des Törns kostenfrei und wird vom Team der Charterstation übernommen. Weitere Möglichkeiten finden Sie im Törnratlas oder Törnplaner! (Bitte beachten Sie, dass die im Törnratlas bzw. Törnplaner genannten Anlagen nicht immer über die benötigte Kapazität für die großen Tanks unserer Boote verfügen.) • Tabelle rechts.

## Heizung / Saunaofen

Informationen zu den verschiedenen Heizsystemen auf den Booten mit Fußbodenheizung, Heizkörpern, Warmluftheizung und Gasheizung finden Sie im Bordbuch. Holz für die Sauna auf dem Sauna-Hausboot erhalten Sie im Hafendorf Müritz, das erste Paket ist inklusive, weiteres Feuerholz und Anzünder können Sie kaufen. • Seite 19



## Abfälle/Müll

Sie finden Entsorgungsmöglichkeiten meist in den Marinas und in den Ortschaften. Werfen Sie bitte auf keinen Fall Abfälle über Bord.



## Haustiere

Bitte planen Sie bei der Mitnahme von Hunden kürzere Fahrtstrecken ein, sodass Ihr Begleiter genügend Auslauf bekommt. Sinnvoll für Törns mit Haustieren ist auch ein Beiboot. An Schleusen und im Hafen bitte Tiere nicht frei herumlaufen lassen. • Seite 6.

## Unfälle, Notfälle

Bitte beachten Sie, dass bei noch so kleinen Unfällen immer die Wasserschutzpolizei gerufen werden muss! Informieren Sie uns zusätzlich so schnell wie möglich. Polizei, Feuerwehr und Rettungsdienst: 112 (europaweit)

## Technik-Notruf-Telefon

Bei eventuellen technischen Problemen leisten wir schnelle Hilfe. Nennen Sie deutlich Ihren Standort und Ihren Bootsnamen.  
**Telefon 00 49 (0)171 333 55 58**  
 6 - 20:30 Uhr, in dringenden Fällen rund um die Uhr

**KOSTENLOS:**  
 Liegeplätze, Wasser auffüllen und Entsorgung Schmutzwasser auch während des Törns im Hafendorf Müritz, in Berlin-Zeuthen und in Niderviller (keine Entsorgung)

Wasser
Warmwasserboiler
Schmutzwasser
Heizung
Abfälle /Müll
Haustiere
Unfälle/Technik-Notruf

## Tankvolumen der Wasser- und Schmutzwassertanks in Deutschland

Bootstyp	Wasser (l)	Schmutzwasser (l)
<b>Aquino</b>		
Aquino 1190/1190 D	1.000	1.200
<b>Advanced-Kormoran</b>		
Kormoran 1290	1.100	1.400
Kormoran 1150	1.100	1.400
<b>Primus-Kormoran</b>		
Kormoran 1500	1.300	1.700
Kormoran 1280	1.000	1.200
Kormoran 1140	1.000	1.200
Kormoran 940	800	1.000
<b>Aquonaut Vintage</b>		
Aquonaut Vintage	800	800
<b>Haines und Nicols</b>		
Haines 1190	640	740
Haines 1070	400	500
Nicols Estivale Octo	1150	2 x 225
Nicols Estivale Quattro	400	2 x 225
<b>vetus</b>		
1500	880	1.100
1000	750	750
900	600	600
<b>Pirate</b>		
Pirate 1200 G und K	750	750
Pirate 915	600	600
<b>Kleine Motoryachten &amp; Kabinenkreuzer</b>		
Tjonger	500	500
bellus 750	220	250
Almeria 850	60	80
Grommer 800	200	120
<b>Budget-Boote</b>		
Galle	600	350
Kuinder	500	350
Welle	800	800
<b>Riverlodge®</b>		
Febomobil 1180	800	800
Febomobil 990	390	390
Febomobil 870	250	250
Febomobil 720	250	280
Sauna-Hausboot	800	800
Pedro H2Home/Family	250	250
Sundeck 400	375	375
<b>Yachtcharter Römer® Motoryachten</b>		
Babro Beluga 1250	440	440
Shogun 38	400	600
Pedro Levanto 44	500	350
Pedro Skiron 35 (4+2)	600	400
Pedro Skiron 35 (4)	250	250
Delphia Escape 1080S	300	80
Gruno 38 Royal	500	220

# RÜCKGABE

Auch der schönste Törn ist irgendwann zu Ende und die nächste Crew ist wahrscheinlich schon unterwegs, um Ihr Hausboot zu übernehmen. Vor der Rückgabe wäre es schön, wenn Sie kurz überschlagen, ob etwas kaputt gegangen ist oder nicht zuverlässig funktioniert hat. Hatten Sie irgendwo Probleme?

## Rückgabe-Check

- ☐ Was ist kaputt?
- ☐ Alle Lebensmittel von Bord (Tiefkühlfach, Salzstreuer, Zuckerstreuer)?
- ☐ Geschirr gespült?
- ☐ Badezimmer-Schränke leer?
- ☐ Stauraum unter den Kojen leer?
- ☐ Alles von Bord (auch Dinge, die Sie eventuell unterwegs ersatzweise angeschafft haben)?
- ☐ Duschkarte und Törnlas zurückgegeben?

## SEEMEILEN-BONUS-SYSTEM

## Wertvolle Seemeilen für Ihre nächsten Bootsferien!

Es hat Ihnen bei KUHNLE-TOURS gefallen und Sie buchen wieder? Sie sind mit dem Service der Kuhnle Werft zufrieden und bringen Ihr Boot erneut? Sie freuen sich auf die nächste Wassersaison? Das freut uns und spart Ihnen Geld. Für unsere treuen Kunden bietet unser Seemeilen-Bonus-System viele Vorteile.

Für folgende Buchungen können Sie Seemeilen sammeln:

- KUHNLE-TOURS Hausboot
- Captains Apartments im Hafendorf Müritz und Apartments in Niderviller
- Liegeplätze in den Rundtörn Marinas
- Leistungen der Kuhnle Werft

Die so gesammelten Seemeilen können Sie einlösen für:

- Bootsferien mit KUHNLE-TOURS Hausbooten
- Ihren Liegeplatz in den Rundtörn Marinas
- das Kranen Ihres Bootes
- für KUHNLE-TOURS Ferienapartments
- Ihr Trailerboot: Kranen und Liegeplatz in einer Rundtörn Marina.

Ausnahmen und Teilnahmebedingungen:  
[kuhnle-group.de/seemeilen](http://kuhnle-group.de/seemeilen)

Am Morgen des Rückgabetales sollten Sie sich bis 8.30 Uhr an der Charterstation melden. Eine Verzögerung bei der Rückgabe des Bootes kann zu Kosten führen, die wir Ihnen in Rechnung stellen sowie Schadensersatzforderungen der Folgecharterer auslösen.

## Betriebsstunden

Änderungen vorbehalten, weitere Informationen finden Sie auf [kuhnle-tours.de/faqs](http://kuhnle-tours.de/faqs)

### KUHNLE-TOURS BOOTE

bellus 750	8,50 €/Betriebsstunde
Pirate 915, vetus 900, Tjonger, Galle, Kuinder, Welle, Grommer, Almeria	13,00 €/Betriebsstunde
Kormoran 940, vetus 1500, Pirate 1200 G und K Haines 1070 / 1190	13,80 €/Betriebsstunde
Kormoran 1140 / 1150 / 1280 / 1290, Aquino	14,90 €/Betriebsstunde
Nicols Estivale Quattro	15,00 €/Betriebsstunde
Kormoran 1500	15,90 €/Betriebsstunde
Nicols Estivale Octo	17,00 €/Betriebsstunde
Delphia 1080	19,00 €/Betriebsstunde
Aquanaut Vintage	23,00 €/Betriebsstunde

Kleine Sportboote und Segelboote mit Außenborder (außer Febomobile) nach Verbrauch inkl. Betankung durch Marinapersonal 2,50 €/Liter

### RIVERLODGE®

Febomobil 720 Cabin / 720 Open / 870	11,40 €/Betriebsstunde
Febomobil 990 / 1180, Sauna-Hausboot	13,90 €/Betriebsstunde
Pedro H2Home, Sundeck 400	13,90 €/Betriebsstunde

### YACHTCHARTER RÖMER® MOTORYACHTEN

Pedro Skiron 35	16,00 €/Betriebsstunde
Shogun 38	17,00 €/Betriebsstunde
Babro Beluga 1250 AK	19,00 €/Betriebsstunde
Gruno 38 Royal	19,00 €/Betriebsstunde
Pedro Levanto 44	22,00 €/Betriebsstunde

Die Preise der Betriebsstunden sind abhängig von der Entwicklung der Treibstoffpreise, sie können daher jederzeit ohne Vorankündigung geändert werden.

## LIEGEPLÄTZE

Hafendorf Müritz  
 Bootshaus Zeuthen bei Berlin  
 Marinas Niderviller  
 1 x zahlen, 3 x liegen



Sommer- + Winter-Liegeplätze auch für Trailerboote



Für Eigner kleinerer Boote steht an den Standorten Marina Müritz und Marina Niderviller ein Säulen-Drehkran zur Verfügung. In der Marina Müritz bieten wir Ihnen auch für größere Boote einen Travel-Lift mit 90 Tonnen Tragkraft an. Unsere Marinas haben schöne geschützte Liegeplätze: die Marina Müritz liegt zentral in der Mecklenburgischen Seenplatte, das Bootshaus Zeuthen bei Berlin ist idealer Ausgangspunkt für einen Törn in die Hauptstadt oder in die Natur, die Marinas Niderviller Tannenheim und Altmühle in Elsass-Lothringen liegen in einem der interessantesten Reviere Frankreichs.



Möchten Sie noch etwas länger Bordluft schnuppern?

Fragen Sie nach  
**VERLÄNGERUNGSTAGEN:**

Telefon  
 00 49 (0)3 98 23 26 60

## Reinigung

Bitte geben Sie das Boot in sauberem Zustand zurück und entsorgen Sie den Müll. Wird das Boot nicht oder nur unzureichend gereinigt zurückgegeben, kann von der Charterstation eine Reinigungsgebühr erhoben werden. Auch wenn Sie eine Endreinigung gebucht haben, erwarten wir, dass die Pantryausstattung sauber in den Schränken steht, der Müll entsorgt wird und die Betten abgezogen sind.

## Zu guter Letzt

Bitte prüfen Sie kurz vor Ihrer Abreise, ob Sie den Bootsschlüssel noch in der Tasche haben und geben Sie ihn gegebenenfalls im Marinabüro zurück. Bitte auch nicht vergessen den Törnlas abzugeben. Eventuell ausgeliehene Kinderrettungswesten können Sie selbstverständlich so lange behalten, wie sich Ihre Kinder an der Charterstation aufhalten.

**Wenn Sie mit dem Auto abreisen:** Werfen Sie doch noch mal einen Blick auf die Anfahrsbeschreibungen – das erleichtert das Suchen nach der richtigen Autobahnauffahrt.

Wir hoffen, dass Sie einen schönen Urlaub hatten und wünschen Ihnen eine sichere Heimreise. Ihr Team von KUHNLE-TOURS würde sich freuen, Sie bald auf den europäischen Flüssen, Seen und Kanälen wiederzusehen.

**PS: Vielleicht haben Sie mit diesem Törn schon genug Seemeilen für ein kostenloses Wochenende auf einem Hausboot gesammelt?**

Rufen Sie doch mal in der Reservierungszentrale im Hafendorf Müritz an und fragen Sie nach Ihrem Kontostand. Mehr Informationen • linker Rand

## SERVICE & REFIT

Hafendorf Müritz  
 Niderviller (Elsass-Lothringen)  
 Das Team der Kuhnle Werft  
 hat für alle Gewerke Spezialisten



### ANTRIEBE + GENERATOREN

Innenborder, Außenborder, Elektro- oder Hybridantrieb

### ELEKTRIK + ELEKTRONIK

Bootslektrik mit System + zusätzliche Ausstattungsmöglichkeiten  
**YACHTSANITÄR, GASANLAGEN, HEIZUNGSANLAGEN**  
 vom komfortablen Bad an Bord bis zur Warmwasserheizung

### RUMPF+AUFBAUTEN

Lackierung, neuer Decksbelag bis hin zur neuen Ankerwinde

### BOOTSBAU + TISCHLERARBEITEN



# ANLEGEN & INVESTIEREN

Kommen Sie bei KUHNE-TOURS an Bord:

- **BOOTS-EIGNER-PROGRAMM**
- **VERSCHIEDENE UNTERNEHMENS BETEILIGUNGEN**

Ausführliche Informationen finden Sie online auf [mein-boot.eu](http://mein-boot.eu) und [kuhne-group.de](http://kuhne-group.de) oder in unserer Broschüre „ANLEGEN & INVESTIEREN“  
Oder rufen Sie uns an, wir beraten Sie gerne: 00 49 (0) 3 98 23 2 66 43



NEUE BAUPROJEKTE, IMMOBILIEN IM VERKAUF:  
[hafendorf-mueritz.de/future](http://hafendorf-mueritz.de/future), [marina-mueritz.eu](http://marina-mueritz.eu)

## BOOTS-EIGNER-PROGRAMM

Mit dem eigenen Boot Geld verdienen

Wie das geht? Bei unserem Boots-Eigner-Programm kaufen Sie eine Yacht, ein Hausboot oder ein Segelboot und verpachten es an uns. Ihre Vorteile: Wir zahlen Ihnen über die Jahre fast den kompletten Kaufpreis als Pacht zurück. Und wenn Sie die Möglichkeit der Mehrwertsteuerrückerstattung haben, noch ein bisschen mehr. Darüber hinaus haben Sie umfangreiche Möglichkeiten der Eigennutzung – auf ihrem eigenen Boot oder in anderen KUHNE-TOURS Revieren.

Werftgepflegte gebrauchte und neue Boote

finden Sie online • [mein-boot.eu](http://mein-boot.eu)

Sie sind schon Bootseigner?

Dann finden Sie auf • [mein-boot.eu/verchartern](http://mein-boot.eu/verchartern) ein Formular für eine unverbindliche Anfrage.

Sie suchen einen Liegeplatz für Ihr Boot?

Dann geben Sie es ins Boots-Eigner-Programm. Vorteile und verschiedenen Festpacht und Umsatzmodelle erklären wir auf

• [mein-boot.eu/verchartern](http://mein-boot.eu/verchartern)

## UNTERNEHMENS- BETEILIGUNGEN

Mit KUHNE-TOURS können Sie Bootsferien machen, ohne zu bezahlen.

Im Ernst! Wie das geht? Ganz einfach: Werden Sie Investor! Das ist nur was für Leute mit dicken Bankkonten? Irrtum, schon ab 2.500 Euro sind Sie dabei. Das ist riskante Spekulation? Nicht bei uns, wir sagen Ihnen klipp und klar, wie viel Zinsen Sie bekommen und wie oft Sie mit einem Boot unserer Flotte ablegen können. Wir haben über 40 Jahre Erfahrung und rund 400 zufriedene Investoren.

Die drei Beteiligungsmöglichkeiten sind für Skipper gedacht, die in den nächsten Jahren häufig Boot fahren möchten. Durch die Kombination von Grundausschüttung, Grundrabatt und einem saisonabhängigen Grundausschüttungsbonus können Sie bis zu 10% – im ersten Jahr sogar bis zu 14%\* – Ihrer Anlagesumme in Bootsferien umwandeln. Bei einer Anlagesumme von 20.000 Euro sind das bis zu 2.800 Euro im ersten Jahr und in den Folgejahren bis zu 2.000 Euro.

Außerdem genießen Sie die Privilegien des KUHNE-TOURS Investors-Clubs.

Für neue Anleger ist die Übertragung des Renditeanspruchs auf Dritte möglich: Bedingung ist, dass Sie, als unser Investor, die Buchung initiieren.

## UNTERNEHMENS BETEILIGUNGEN IM ÜBERBLICK:

BETEILIGUNGS- MÖGLICHKEITEN	STILLE GESELLSCHAFTS- BETEILIGUNG	GENUSSRECHTS- BETEILIGUNG	NACHRANG- DARLEHEN
Mindestzeichnung	5.000 €	2.500 €	10.000 €
Mindestlaufzeit	5 Jahre	5 Jahre	4 Jahre
Kündigungsfrist	2 Jahre zum 31.10.	2 Jahre zum 31.10.	6 Monate zum Ende des Geschäftsjahres
Grundausschüttung	3 %	5 %	
Festverzinsung			5 %
Grundrabatt	5 %	2,5 %	2,5 %
Grundausschüttungsbonus*	ja	ja	ja
Überschussdividende**	ja	ja	nein
Abgeltungssteuer	ja	ja	ja

\*) als saisonabhängiger Wandlungsaufschlag für Fahrten:

Mai bis September +30 % auf Grundausschüttung;  
April und Oktober +50 % auf Grundausschüttung

\*\*) anteilig aus 15 % des Jahresüberschusses

GENUSSRECHTS- BETEILIGUNG	GRUND- AUS- SCHÜTTUNG	GRUNDAUS- SCHÜTTUNGS- BONUS als saisonabhängiger Wandlungsaufschlag	GRUND- RABATT sammeln oder einlösen	EXTRA- RABATT im ersten Jahr*	Bei Anlage von 20.000 € sind das
Ihre Rendite als Rabatt auf Ihre Bootsferien oder auf andere KUHNE-TOURS Produkte**	5 %	Fahrt Mai bis September: +30% auf Grundausschüttung = 6,5 %	+2,5 % = 9 %	+4 % = 13 %	2.600 €
		Fahrt April und Oktober: +50% auf Grundausschüttung = 7,5 %	+2,5 % = 10 %	+4 % = 14 %	2.800 €
Ihre Rendite als Auszahlung	5 %				1.000 €
+ Rabatt auf Ihre Bootsferien oder auf andere KUHNE-TOURS Produkte**			+2,5 %	+4 % = 6,5 %	1.300 €

\*) Wer sich jetzt beteiligt, erhält einmalig einen (nicht auszahlbaren) Extra-Rabatt von 4% für Bootsferien mit Booten von KUHNE-TOURS. Partnerboote aus dem Boots-Eigner-Programm sind nicht verrechenbar mit Rabatt- und Zinsansprüchen. Außerdem dürfen Sie Ihre Rendite schon im ersten Jahr für Bootsferien nutzen, das heißt vor der eigentlichen Fälligkeit der Grundausschüttung.

\*\*) Ihr Rabatt ist vielseitig einsetzbar: Außer auf Bootsmieten bei KUHNE-TOURS eigenen Booten, auf folgende KUHNE-TOURS Produkte: Ferienwohnungen (Marina Müritz Apartments sind nicht verrechenbar), Miete von Sport- und Segelbooten, Liegeplatzmiete der Rundtörn Marinas.

Weitere Informationen • [kuhne-group.de/investoren](http://kuhne-group.de/investoren)  
Zinsrechner • [kuhne-group.de/anlegen-und-investieren](http://kuhne-group.de/anlegen-und-investieren)

K U H N E - G R O U P

[www.kuhne.boats](http://www.kuhne.boats)





# MARINA NIDERVILLER – ELSASS-LOTHRINGEN

Ferienapartments  
Reisemobil-Stellplätze  
Trailerboot-Paket  
Ausflüge

Wir freuen uns, dass Sie sich für den Aufenthalt in einem unserer Ferienapartments oder auf unserem Reisemobil-Stellplatz in Elsass-Lothringen entschieden haben und hoffen, Sie werden schöne Tage am und vielleicht auch auf dem Wasser erleben.

Niderviller liegt übrigens an den Radwegen V52 Paris-Strasbourg und EuroVelo E5 Basel-Saarbrücken



## AUSFLÜGE

### zu Wasser und zu Land

In der Nähe der Marina Niderviller gibt es tolle Ausflugsmöglichkeiten: Schiffshebewerk mit Sommerrodelbahn, alte Schleusentreppen, Töpferei, Reiterhof, Center Parc, die schönen elsässischen Dörfer und Städtchen Lutzelbourg und Saverne sowie die Städte Straßburg und die Jugendstil-Perle Nancy sind einen Besuch wert. Ebenso empfehlenswert ist eine Tour mit den Fahrrädern, denn die Region ist bekannt für seine „Treidelpfade“. Neben der Marina Niderviller gibt es einen Indoor-Kinderspielfeld, auf dem sich Ihre Jüngsten austoben können. Auch auf dem Wasser ist Elsass-Lothringen mit dem Rhein-Marne-Kanal, dem Saarkanal, der Saar und der Mosel sicherlich eines der schönsten und abwechslungsreichsten Reviere: Tunnel, Schiffshebewerk, die große Schleuse von Réchicourt, die lothringischen Seen und ein Aquädukt erreichen Sie schon nach wenigen Stunden Fahrt auf dem Rhein-Marne-Kanal. Flammkuchen, Sauerkraut und Guggelhupf sind hier traditionelle Spezialitäten – in den guten Restaurants und Haus-Brauereien kann man hervorragende Weine und frisch gebräutes Bier genießen.



## FERIENAPARTMENTS

### in Niderviller (Elsass-Lothringen)

Bitte melden Sie sich am Anreisetag zwischen 15 und 17 Uhr im Marinabüro (Anfahrtsbeschreibung, Karten und Telefonnummern • Seite 17). Sollten Sie später ankommen, rufen Sie bitte rechtzeitig im Marinabüro an. Die Ferienapartments stehen Ihnen am letzten Tag bis 10 Uhr zur Verfügung. Wenn die Wohnung nicht anschließend vermietet ist, können Sie, nach Rücksprache mit unserem Team vor Ort, auch später abreisen. Alle Apartments haben Sat-TV und W-LAN. Buchen Sie online • [kuhnle-tours.de/apartments-niderviller](http://kuhnle-tours.de/apartments-niderviller)



## TRAILERBOOT-PAKET

### Bringen Sie ihr Boot mit

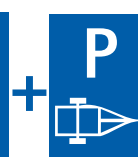
Die Marinas Niderviller (Tannenheim und Altmühle) sind besonders für Trailerkapitäne interessant, denn Trailer und Zugfahrzeug können kostenlos auf dem Freigelände abgestellt werden und für Kran und Liegeplatz gibt es günstige Pauschalangebote. • [rundtoern-marinas.de](http://rundtoern-marinas.de)



## REISEMOBIL-MARINA

### am Wasser – ideal für Rad- und Trailerboot-Fahrer

Der Service, den wir als voll ausgestattete Marina unseren Charter- und Liegeplatzgästen bieten, passt auch für Crews, die im Reisemobil unterwegs sind. Aus diesem Grund wurde für die Marina Niderviller in Elsass-Lothringen von Anfang an ein großzügiger Stellplatz mit geplant. Eine gute Autostunde westlich von Baden-Baden finden Camper hier einen ruhigen Standplatz mit Blick auf Hafengeschehen und Kanal, Frischwasser und Stromanschluss, gepflegte Sanitäranlagen, Waschmaschine und Trockner. Ein kostenloser Fahrradabstellplatz in einem geschlossenen Raum steht zur Verfügung. Wenn Sie mit dem Trailerboot kommen bringen wir Ihr Boot mit unserem Säulendrehkran zu Wasser. Online-Buchung • [reisemobil-marinas.de](http://reisemobil-marinas.de)





# MEIN BOOT, MEIN APARTMENT

Möchten Sie gerne Ihr eigenes Boot oder Ferienhaus auf dem Wasser haben. Sehr individuell können Sie es sich bei der Kuhnle Werft bauen lassen. Auch gebrauchte, werftgepflegte Boote können zur Eigennutzung oder im Boots-Eigner-Programm erworben werden. Wenn Sie sich einen Traum verwirklichen wollen oder eine Investition planen, finden Sie auf Seite 23 weitere Details.

## Febomobil

Mit der Kuhnle Werft eröffnen sich für Sie alle Möglichkeiten für mobiles oder stationäres Leben auf dem Wasser, für Eigennutzung oder Vermietung. Hier wird der Traum vom Wohnen auf dem Wasser erschwinglich und möglich! Dank der kostengünstigen Bauweise ist es vor allem bei preisbewussten Crews und jungen Familien beliebt und fast lückenlos im Charter gebucht. Außerdem liegt das gesamte Boot auf einer Ebene und ist daher auch für Crewmitglieder auf Rädern geeignet. Die Nasszellen der Febomobile 990 und 1180 sind befahrbar. Das Febomobil lässt sich gut steuern, genauso gut kann es jedoch auch als schwimmendes stationäres Ferienhaus genutzt werden. Ein Liegeplatz mit allem Service ist beispielsweise im Hafendorf Müritz, in Niderviller (auch im Hafen Altmühle) oder an einem anderen Standort Ihrer Wahl unkompliziert zu haben.

- Eine oder zwei Kabinen, jede Kabine mit eigener Nasszelle
- Mit oder ohne Antrieb und Steuerung
- Mit oder ohne Liegeplatz
- Zur Eigennutzung oder zur Vermietung
- Mit oder ohne Vermietungs-/Bewirtschaftungsvertrag
- Komplette eigene Innenaufteilung möglich

Wirtschaftliche Bauweise

Alu-Schwimmer:

- Überwinterung im Wasser, auch bei Eis.
- Keine Korrosion.

Aufbau:

- Alu-Rahmenbau (kein Holz-Rahmen)
- Außenwände aus GfK (Glasfaser-verstärkter Kunststoff)
- Dach GfK-beschichtet

-> keine Folgekosten, lange Haltbarkeit

Zu allen Typen sind auch Basismodelle für den Eigenausbau erhältlich.

Auf Wunsch auch barrierefrei



## Aquino und Kormoran

Die Kuhnle Werft steht für innovative Lösungen und ebenso für robuste wie zuverlässige Technik an Bord.

Die **Kormoran-Baureihe** der Kuhnle Werft wird seit den 90er Jahren stetig weiterentwickelt und ist im Charterbetrieb erprobt. Mit einer handvoll kleiner Änderungen machen Sie aus einer ausgereiften und zuverlässigen Kormoran etwas ganz Besonderes: Ihr Boot.

Die **elegante Aquino** vereint den Komfort eines Zwei-Kabinen-Hausbootes mit dem Design einer modernen Yacht des 21. Jahrhunderts.

Weitere Informationen finden Sie online auf [mein-boot.eu](http://mein-boot.eu) oder in unseren Broschüren „BOOTSBAU: AQUINO, KORMORAN, FEBOMOBIL“ und „ANLEGEN & INVESTIEREN“

## Bootsverkaufsstege

Erleben Sie zum Verkauf stehende Boote live an unseren Bootsverkaufsstege an der Müritz im Hafendorf Müritz oder in Elsass-Lothringen in der Marina Niderviller.



## Wir beraten Sie gerne:

Rufen Sie uns an: 00 49 (0)3 98 23 26 60 oder senden Sie eine

E-Mail an: [anlegen@kuhle-tours.de](mailto:anlegen@kuhle-tours.de)

[www.mein-boot.eu](http://www.mein-boot.eu)



Für die private Nutzung oder als Geldanlage:

Auf dem Febomobil, der Aquino oder einer Kormoran Urlaub machen oder leben. Sie können ein Febomobil auch als Ferienwohnung vermieten.

Für Kommunen: Ungenutzte Wasserflächen zu attraktiven und gewinnbringenden Standorten umwandeln.

Betreiber von Wasserstandorten; Bessere Auslastung Steganlage und Zusatzgeschäft für Hafeneinrichtungen.



## Die Kuhnle Unternehmensgruppe kann Sie unterstützen mit:

- Liegeplätzen an verschiedenen Standorten
- Vermietung und Verwaltung
- Projektberatung bei größeren wassertouristischen Vorhaben
- Umsetzung Ihrer persönlichen Vorstellungen

